



Philips Brilliance
LCD-skärm, LED-
bakgrundsbelysning med
PowerSensor

B-line

24 tum Full HD-skärm

Brilliance

241B4LPYCB



Hållbar skärm med miljödesign

och PowerSensor sänker elräkningen

I Philips PowerSensor LED-skärm används 65 % återvunnen plast, och det PVC- och BFR-fria höljet ger både miljöanpassning och produktivitet

Hållbar miljödesign

- Med PowerSensor sparar du upp till 80 % av energikostnaderna
- Ingen strömförbrukning alls med nollströmbrytare
- 65 % återvunnen plast med TCO Edge
- PVC-/BFR-fritt hölje

Utmärkta prestanda

- LED-tekniken garanterar naturliga färger
- DisplayPort ger ljud och bild via en enda, lång kabel
- Inbyggda stereohögtalare för multimedia

Skapad för människor

- SmartErgoBase ger användaranpassade, ergonomiska justeringar
- Låg höjd från ram till bord för maximal läskomfort

Enkel att använda

- SmartImage-förinställningar för att enkelt optimera bildinställningar
- USB-hubb med 2 portar för enkel anslutning

PHILIPS

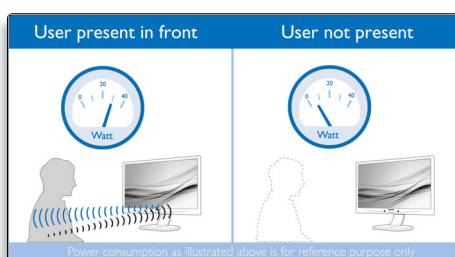
sense and simplicity

Funktioner

LED-teknik

Vita lysdioder är enheter med USB-minne som uppnår fullständig och konsekvent ljusstyrka snabbare, vilket ger kortare starttid. Lysdioder är kvicksilverfria, vilket ger en miljövänlig återvinnings- och kasseringsprocess. Lysdioder ger bättre nedtoningskontroll av LCD-bakgrundsbelysningen, vilket ger ett mycket högt kontrastförhållande. Dessutom blir färgåtergivningen suverän tack vare en konsekvent ljusstyrka över hela skärmen.

PowerSensor



PowerSensor är en inbyggd "personsensor" som genom att överföra och ta emot ofarliga infraröda signaler känner av om användaren är närvarande och automatiskt minskar skärmens ljusstyrka när användaren lämnar skrivbordet. Det här minskar energikostnaderna med upp till 80 % och förlänger skärmens livslängd

DisplayPort

DisplayPort är en digital länk från datorn till skärmen utan konvertering. Med högre kapacitet än DVI-standard är den fullt kapabel att hantera kablar på upp till 15 meter och dataöverföring på 10,8 Gbps. Med sådana höga prestanda och nollatens får du de snabbaste bild- och uppdateringshastigheterna. Det gör DisplayPort till det bästa valet för allmän användning på kontoret och hemma, samt för krävande spel och filmer, videoeditering med mera. Tack vare de olika adapterna ökas också interoperabiliteten.

SmartErgoBase

Möjligheten att justera bordsstativets höjd, vridning, lutning och rotationsvinkel gör att du kan ställa in en användaranpassad visning för högsta komfort, som minskar de fysiska påfrestningarna under en lång arbetsdag.

Kabelhanteringen ger minskat kabeltrassel och gör det enklare för dig att hålla ordning på arbetsplatsen.

Låg höjd från ram till bord

Tack vare avancerad SmartErgoBase kan Philips-skärmen nästan sänkas till skrivbordsnivå för att ge en bekväm synfältsvinkel. Den låga höjden från ram till bord är en perfekt lösning om du använder dubbelslipade, trippelslipade eller progressiva glasögon när du arbetar vid datorn. Dessutom kan användare med olika längd använda skärmen i önskad vinkel och höjd för att undvika trötta och belastade ögon.

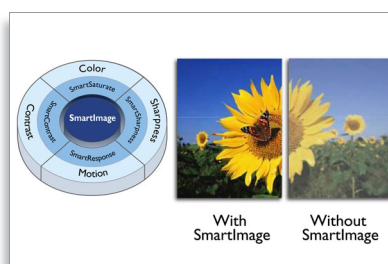
Inbyggda stereohögtalare

Ett par högkvalitativa stereohögtalare inbyggda i en bildskärm. De kan vara synligt framåtriktade eller osynligt nedåtriktade, uppåtriktade, bakåtriktade osv. beroende på modell och design.

USB 2.0-HUBB med 2 portar

Tack vare USB-hubben kan användare enkelt ansluta sina plug-and-play-multimedieenheter, t.ex. USB-minnesenheter, kamera, bärbar hårddisk, webbkamera, handdator, skrivare och många andra enheter med USB-anslutning. Via USB 2.0-hubben som sitter på skärmen kan USB 2.0-signalerna överföras till datorn. Observera att många enheter, som kameror och hårddiskar, kanske måste sättas på manuellt, eftersom de kräver mer ström än vad USB-hubben på skärmen kan ge.

SmartImage



SmartImage är en exklusiv, ledande Philips-teknik som analyserar innehåll som visas på skärmen och ger dig optimerade

skärmprestanda. Det användarvänliga gränssnittet ger dig möjlighet att välja olika lägen som kontor, foto, film, spel, ekonomi osv., efter det program som används. Baserat på det valet optimerar SmartImage dynamiskt kontrast, färgmättnad och bild- och videoskärpa för ultimata skärmprestanda – allt i realtid med en enda knapptryckning!

TCO Edge

TCO Edge-certifiering är avsedd för produkter som överträffar befintliga program för miljömärkning. Förutom att produkten ska uppfylla och överträffa vanliga TCO-krav innebär certifieringen bland annat att produkten är tillverkad av minst 65 % återvunnen plast, är energieffektiv, innehåller minimala mängder farliga ämnen, har 100 % återvinningsbart förpackningsmaterial och är utformad för enkel återvinning. Du kan lita på att Philips-skärmen är en produkt med banbrytande teknik med klassledande ICT, vilket hjälper dig och planeten medan du gör ett ansvarsfullt miljövänligt IT-inköp!

PVC-/BFR-fritt hölje

Det här skärmhöljet från Philips är fritt från bromerade flamskyddsmedel och polyvinylklorid (PVC-/BFR-fritt)

Ingen strömförbrukning alls

Med ett tryck på nollströmbrytaren, som är bekvämt placerad på baksidan, kan du använda skärmen helt utan ström. På så sätt förbrukas ingen ström alls, vilket minskar ditt koldioxidavtryck ytterligare.



Specifikationer

Bild/visning

- LCD-paneltyp: TFT-LCD
- Bakgrundsbelysningstyp: W-LED-system
- Panelstorlek: 24 tum/61 cm
- Effektiv visningsyta: 531,4 (H) x 298,9 (V)
- Bildförhållande: 16:9
- Optimal upplösning: 1 920 x 1 080 vid 60 Hz
- Svarstid (medel): 5 ms
- Ljusstyrka: 250 cd/m²
- Kontrastförhållande (medel): 1,000:1
- SmartContrast: 20 000 000:1
- Bildpunktavstånd: 0,276 x 0,276 mm
- Synfältsvinkel: 170° (H)/160° (V), vid C/R > 10
- Bildförbättring: SmartImage
- Antal färger: 16,7 M
- Avsökningfrekvens: 30–83 kHz (H) / 56–75 Hz (V)
- sRGB

Anslutningar

- Signalingång: DisplayPort, DVI-D (digital, HDCP), VGA (analog)
- USB: USB 2.0 x 2
- Synkingång: Separat synkronisering, Synk på grönt
- Ljudingång/-utgång: Ingång för datorljud, Hörlur ut

Bekvämlighet

- Inbyggd högtalare: 1,5 W x 2
- Bekväm användning: SmartImage, Volym, PowerSensor, Meny, Ström på/av
- Kontrollprogramvara: SmartControl Premium
- OSD-språk: Engelska, Franska, Tyska, Italienska, Portugisiska, Ryska, kinesiska (förenklad), Spanska
- Annan bekvämlighet: Kensington-lås, VESA-montering (100x100 mm)
- Plug & Play-kompatibel: DDC/CI, Mac OS X, sRGB, Windows 7/Vista/XP

Ställning

- Höjdjustering: 100 mm
- Svängarm: 90 grader
- Hållare: -65/+65 grader
- Lutning: -5/20 grader

Effekt

- ECO mode (ekoläge): 12 W (medel)

- Aktivt läge: 21,44 W (medel) (testmetoden EnergyStar 5.0)
- Standbyläge: 0,1 W
- Av-läge: Ingen strömförbrukning med nollströmbrytare
- Power LED-indikator: Användning - vit, Standbyläge - vit (blinkande)
- Strömförsörjning: 100-240 VAC, 50/60 Hz, Inbyggt

Mått

- Produkt med stativ (mm): 565 x 403 x 227 mm
- Produkt utan stativ (mm): 565 x 352 x 55 mm
- Förpackning i mm (B x H x D): 624 x 405 x 172 mm

Vikt

- Produkt med stativ (kg): 6,3 kg
- Produkt utan stativ (kg): 4,3 kg
- Produkt med förpackning (kg): 8,3 kg

Driftförhållanden

- Temperaturintervall (drift): 0 °C till 40 °C
- Temperaturintervall (förvaring): -20 °C till +60 °C
- Relativ luftfuktighet: 20 %-80 %
- MTBF: 30 000 timmar

Hållbarhet

- Miljö och energi: PowerSensor, EnergyStar 5.0, EPEAT Gold*, TCO Edge, RoHS
- Återvinningsbart förpackningsmaterial: 100 %
- Återvunnen plast: 65 %
- Specifika ämnen: PVC-/BFR-fritt hölje, Kvicksilverfri, Blyfri

Uppfyllelse och standarder

- Myndighetsgodkännande: BSMI, CE-märke, FCC, klass B, GOST, SASO, Semko, TCO 5.2, TUV Ergo, TUV/GS, UL/cUL, WEEE

Hölje

- Främre infattning: Svart
- Bakre hölje: Svart
- Fot: Svart
- Yta: Struktur



Publiceringsdatum
2012-11-01

Version: 3.1.2

12 NC: 8670 000 80789
EAN: 87 12581 61773 8

© 2012 Koninklijke Philips Electronics N.V.
Med ensamrätt.

Specifikationerna kan ändras utan föregående meddelande. Alla varumärken tillhör Koninklijke Philips Electronics N.V. eller sina respektive ägare.

www.philips.com

* EPEAT Gold är endast giltigt där Philips registrerar produkten. Gå till www.epeat.net om du vill se registreringsstatus för ditt land.