



## TD-4000/TD-4100N Strekkodsskrivare för professionellt bruk

Högkvalitativa, snabba etikettskrivare med programvara för strekkodsutformning, inbyggd kniv och nätverksfunktioner.

- Klarar upp till 102 mm breda etiketter.
- Snabb skrivarhastighet på 110 mm/s.
- Effektiv programvara för strekkodsetiketter medföljer.
- Inbyggd kniv – avrivningsskena behövs inte.
- Skriv ut från olika operativsystem/program med skrivarspråket Brother ESC/P.
- Utforma, överför och skriv ut fördefinierade etikettmallar.



## Etikettskrivare för professionellt bruk

Etikettskrivare för professionellt bruk inom alla användningsområden

Brother har utvecklat etikettutskrivningsteknik i mer än 20 år och både TD-4000 och TD-4100N ger möjligheten att skriva ut högkvalitativa etiketter när som helst, oavsett etikettkraven. De två maskinerna har alla funktioner och kan skriva ut etiketter med en bredd på upp till 102 mm med en hastighet av upp till 110 mm/s. De har även inbyggd kniv som standard – avrivningsskena behövs inte. Dessutom kan du skapa etiketter av obegränsad längd, från 25 mm till 3 meter, genom att använda en löpande etikettulle och skära till etiketterna till rätt storlek.

# I etikettskrivarna för professionellt bruk ingår, programvara och nätverksfunktioner som standard – finns ofta bara som tillval på andra tillverkares modeller

## Effektiv programvara

Programvaran P-touch Editor för etikettutformning medföljer som standard, vilket ger dig möjligheten att skapa etiketter utan att behöva investera i en programvara. Det stöder de vanligaste 1D- och 2D-streckkodsprotokollen, importerar grafik och kopplar data från Excel- och MSDE-/SQL-databaser till etiketterna.

Brother kan även erbjuda ett SDK (Software Development Kit), vilket är ett enkelt sätt att tillämpa etikettutskrivning direkt från dina befintliga program. Du kan även använda skrivarens inbyggda ESC/P och mallägen för att skriva ut från datorer utan Windows samt andra enheter.

	TD-4000	TD-4100N
Utskriftsupplösning på 300 dpi	✓	✓
Utskriftshastigheter på upp till 110 mm/s	✓	✓
Klarar upp till 102 mm breda etiketrullar	✓	✓
Enkel montering av etiketrullar	✓	✓
Professionell programvara för etikettutformning medföljer	✓	✓
Inbyggd kniv	✓	✓
Skriver ut upp till 9 999 etiketter per jobb*	✓	✓
Stöder mer än 15 populära 1D- och 2D-streckkodsprotokoll*	✓	✓
Länkar till data i .xls- och .mdb-filer samt SQL-serverdatabaser*	✓	✓
Automatisk utskrift av datum/tid*	✓	✓
Avancerad bildrastrering för högkvalitativa bilder*	✓	✓
Nätverksklar		✓
Administreringsprogram för nätverksskrivare medföljer		✓
Stöd för Windows Server 2003		✓
Stöd för Windows Server 2008		✓

\* Använder etikettutformningsprogrammet P-Touch Editor 5

Med en avancerad 10/100 base TX- nätverksport som standard kan etikettskrivaren TD-4100N placeras var som helst där etiketter krävs.

### Inbyggd nätverksfunktion

Den professionella och pålitliga metoden att ansluta etikettskrivare är via ett nätverk och TD-4100N har en 10/100 Base TX-nätverksport som standard. Eftersom du kan använda etikettskrivaren utan att vara nära datorn kan du ha den precis där du behöver skriva ut etiketter. Nätverksfunktionen ger förstås även möjligheten för flera användare eller datorer att skriva ut sina etiketter på samma etikettskrivare. Om många kopior av en etikett krävs snabbt skickar funktionen för distribuerad utskrift (hittas i skrivardrivrutinen) automatiskt jobbet till två eller fler anslutna skrivare, vilket ökar effektiviteten. Om exempelvis två TD-4100N etikettskrivare har ställts in på distribuerad utskrift och det krävs tio kopior av en etikett skickar drivrutinen automatiskt fem etiketter till den ena skrivaren och fem till den andra.



Genom att ansluta TD-4100N till en närlägen nätverkspunkt kan maskinen placeras var som helst där etiketter krävs.



## Webbaserad hantering

IT-avdelningar kan fjärrkonfigurera TD-4100N tack vare den avancerade inbyggda webbaserade hanteringen. Du kan konfigurera nätverksinställningarna genom att logga in i skrivaren via webbläsaren. Om ett fel skulle inträffa kan du även granska den aktuella statusen och felet.

## BR-Admin

TD-4100N är helt kompatibel med programvaran Brother BR-Admin. Den effektiva programvaran är ett hanteringsverktyg för professionellt bruk som kan hantera dina nätverksanslutna Brother-produkter. Den kan även användas för att visa statusen för andraSNMP-kompatibla\* nätverksskrivare. Så om du har flera etikettskrivare från Brother, eller andra nätverksanslutna Brother-produkter, kan de hanteras centralt via ett enkelt användargränssnitt.

\*Simple Network Management Protocol



# Lagerhantering och logistik

Det finns många användningsområden för TD-4000 och TD-4100N på lagret – de klarar de vanligaste storlekarna på fraktsedlar och kan skapa måttanpassade etiketter med hjälp av den inbyggda kniven. Brother RD-etikettrullarna tillverkas av högkvalitativa material, som garanterar att den tryckta texten och streckkoderna är läsbara när produkterna skickas.



Adressetiketter kan skapas snabbt och lätt – du kan till och med infoga logotyper och grafik.



De löpande rullarna ger möjligheten att skapa temporära skyltar när de behövs.



Skapa temporära etiketter för lagerhyllsidentifiering när de behövs.



Streckkoder, företagslogotyper och annan information skrivs enkelt ut, upp till 102 mm brett.

## Typiska användningsområden:

- fraktsedlar
- streckkodsetiketter
- identifiering av reservdelar
- temporära etiketter för lagerhyllsidentifiering
- platsetiketter
- skyltar
- etiketter för lastpallsidentifiering.



GAVIN HENSON

13 OCTOBER

18:35



NAME: GAVIN HENSON  
DATE: 13 OCTOBER  
TIME: 18:35  
13 OCTOBER 18:35

NAME: GAVIN HENSON  
DATE: 13 OCTOBER  
TIME: 18:35  
13 OCTOBER 18:35



# Hälsovård, sjukvård och laboratorier

Med strikta bestämmelser för spårning av patienters prover och andra sjukvårdsartiklar är det viktigt med tydliga och högkvalitativa etiketter för bibehållen säkerhet och spårning. Brother TD-4100N, med sin inbyggda 10/100 Base TX-nätverksport, ger möjligheten att placera maskinen på avstånd från datorn, på det ställe där etiketterna behövs. Båda modellerna stöder de flesta streckodsprotokoll och passar perfekt för alla etikettuppgifter.



Garanterar att patientens prover identifieras tydligt och klart.



Hitta patientens journal och annan viktig dokumentation snabbt med en identifieringsetikett.



Ett stort antal data kan hämtas snabbt när en 2D-streckkod inkluderas på etiketten.



Etiketterna finns i många olika storlekar för de vanligaste användningsområdena.

## Typiska användningsområden:

- besökskort
- etiketter för inträde
- prov- och patologietiketter
- blodbanksetiketter
- etiketter för objektglas
- laboratorieetiketter
- mikrobiologietiketter.



Up to 20% off marks  
Sale

# Handel och livsmedel

Lättlästa etiketter är viktiga för kunderna så att de kan fatta beslut innan de handlar. Skrivarupplösningen på 300 dpi och de högkvalitativa etikettrullarna som används i TD-4000 och TD-4100N garanterar att alla utskrivna etiketter ser professionella ut, med tydliga textavsnitt, logotyper och streckkoder i hög kontrast som garanterar felfri avläsning vid kassan.



Garanterar att kunderna har den produkt- och innehållsinformation de behöver.



Du kan skapa temporära skyltar direkt i butiken genom att använda den löpande etikettrullen.



Skapa och byt ut hyllkantsetiketter direkt när varorna ändras i butiken.



Erbjud lojala kunder rabatter, eller andra förmåner, med särskilt utskrivna kuponger.

## Typiska användningsområden:

- prisetiketter
- streckkodsetiketter
- innehållsetiketter för förpackerade livsmedel
- näringsinformationsetiketter
- hyllkantsetiketter
- butiksskyltar
- rea-/kampanjpris-/extraprisetiketter.



# Programvarulösning för professionellt bruk

## P-Touch Editor 5

Skapa kundanpassade etiketter med pixelprecision med hjälp av den här effektiva programvarulösningen, som medföljer som standard. Alla etikettutformningar är möjliga tack vare funktioner som stöd för mer än 15 olika streckkodsprotokoll, avancerad bildrastning för utskrivning av högkvalitativa bilder i gråskala och möjligheten att länka till data i Excel-blad för batchutskrivning av etiketter.

## P-touch mallar\*

Utforma etiketter på datorn och överför dem till skrivarminnet. Sedan kan du enkelt lägga till den text eller streckkod som krävs och skriva ut etiketter på maskinen när de behövs. Du kan även skriva ut etiketter utan datoranslutning – exempelvis genom direktanslutning till en streckkodsavläsare som skriver ut streckkoder.

\* Funktionen kan kräva uppdatering av skrivarens inbyggda programvara.

## b-PAC Software Development Kit

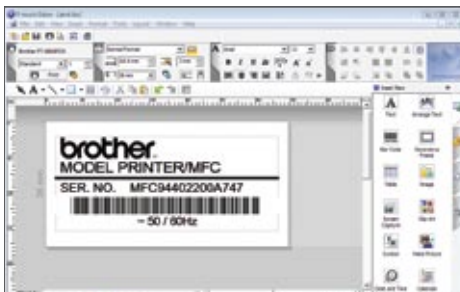
b-PAC SDK har utvecklats för avancerade användare, som systemintegrerare, och gör det möjligt att skriva ut etiketter från många olika Microsoft® Windows™ -program genom att lägga till några rader med programmeringskod.

- Skapa en etikettmall med P-Touch Editor 5 och spara filen på datorn.
- Använd b-PAC SDK och skicka relevanta kommandon för att lägga till text/streckkod/bilder i etikettmallen.
- Skriv ut från programmet.
- b-PAC SDK skapar och skriver ut etiketten med informationen.

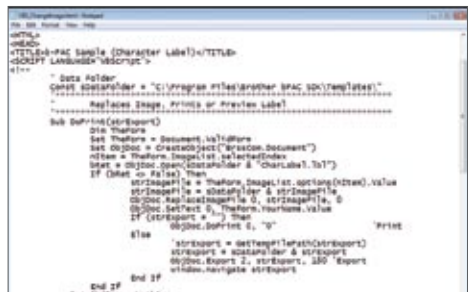
Läs mer på <http://www.brother.com/bpac>.

## Brother ESC/P utskrift

Anslut till enheter utan Windows med den seriella RS-232-porten. Etikettmaskinen skriver ut önskad etikett när du skickar ett enkelt textkommando med etikettformat och den text/streckkod som ska skrivas ut. Du behöver inte installera drivrutin eller program.



P-touch Editor 5 ger dig de kreativa alternativ som du behöver för att utforma och skriva ut etiketter.



Använd b-PAC SDK och skriv ut etiketter direkt från dina Windows™ -program.



Koppla data och skriv ut etiketter direkt från P-touch Editor 5 genom att länka till en Microsoft® Excel™ -fil.



Anslut en streckkodsavläsare till skrivarens serieport och skriv ut etiketter direkt från TD-4000/TD-4100N\*.



# Brother RD-etikettrullarna är tillverkade av högkvalitativt papper och är enkla att montera

## Brother RD-etikettrullar

Till TD-4000 och TD-4100N används Brother RD-etiketter. De är stansade eller löpande och ger högkvalitativ utskrift, extra skydd mot fläckar och slitage och finns i flera storlekar. Förutom de stansade standardrullarna som används i de flesta etikettskrivare får du möjligheten att använda löpande rullar tillsammans med den inbyggda kniven så att du kan göra etiketter och skyltar på upp till 3 meter.



Många olika typer av etiketter kan skrivas ut med TD-4000 och TD-4100N.



Limmet i Brother RD-rullarna är certifierat för säker livsmedelsetikettering.

## Rullar med miljöansvar

Brother tar sitt miljöansvar på allvar och därför tillverkas papperet i Brother RD-etikettrullarna av trä från förnyelsebara skogar.

Brother RD-etiketterna innehåller inte Bisfenol A – en kemikalie som ofta används i etiketter av sämre kvalitet. Därför är Brother RD-etiketterna säkra att använda inom livsmedelsindustrin. De är heller inte farliga för barn.

## Formklippta pappersetiketter

RD-S02E1 | 281/rulle 102 mm x 152 mm (vit)

RD-S03E1 | 814/rulle 102 mm x 50 mm (vit)

RD-S04E1 | 1,544/rulle 76 mm x 26 mm (vit)

RD-S05E1 | 1,544/rulle 51 mm x 26 mm (vit)

## Löpande etikettband

RD-S01E2 | 102 mm x 44,3 meter (vit)

# Specifikationer för TD-4000/TD-4100N

Maskinvara: TD-4000 och TD-4100N	
Mått	173 mm (B) x 229 mm (D) x 158 mm (H)
Vikt	TD-4000: 1,81 kg/TD-4100N: 1,83 kg
Kompatibilitet för rullar	RD-rullar (stansade och löpande)
Utskriftsteknik	Direkt thermo
Max. etikettbredd	102 mm
Min. utskriftslängd	25 mm
Max. utskriftslängd	3 meter
Max. utskriftsbredd	98,6 mm
Utskriftsupplösning	300 ppt
Max. utskriftshastighet	110 mm/s
Avkänning av rullar	Ja
Gränssnitt	USB (ver. 2.0 full hastighet) SerieII RS-232C-port (9 stift) Ethernet (10/100 Base-TX) (endast TD-4100N)
Typ av kniv	Helautomatisk
Knappar	3 (på-/avknapp, etikettmatning och etikettskärning)
Statuslampa	3 färger (grön, orange och röd)
LCD-display	Inget
Ström	220–240 V ~ 50/60 Hz
Temperatur	10–35 °C
Luffuktighet	20–80 % (utan kondens)
Färg	Ljusgrå och pärlvit



## Programvara: P-Touch Editor 5

Teckensnittsstöd/medföljande teckensnitt	Alla installerade TrueType-teckensnitt/17
Teckenstilar	11 stilar: normal, fet, kursiv, kontur, skugga, lätt skugga, horisontell, surround, ram ut, inverterad text, understruken
Antal ramar	126
Stöd för bildformat	BMP, JPG, JPEG, PNG, TIF, GIF, DIB, WMF, EMF, ICO
Ta skärmbild	Ja
Min./max. etikettlängd	25 mm till 3 meter
Inställningar för bandmarginal	3–126 mm
Utskrift på flera rader	Ja
Utskrift på flera block	Ja
Vertikal utskrift	Ja
Roterad utskrift	Ja
Antal kopior	9 999
Spiegelvänd utskrift	Ja
Sekvensnumrering	1–9 999/A–Z/a–z
Streckkodsprotokoll	CODE39, CODE128, UCC/EAN-128 (GS1-128), ITF (I-2/5), CODABAR (NW-7), UPC-A, UPC-E, EAN13 (JAN13), EAN8, ISBN-2 (EAN13 AddOn2), ISBN-5 (EAN13 AddOn5), POSTNET, Laser Bar Code, GS1 DataBar (RSS) (GS1 DataBar Omnidirectional, GS1 DataBar Truncated, GS1 DataBar Stacked, GS1 DataBar Stacked Omnidirectional, GS1 DataBar Limited, GS1 DataBar Expanded, GS1 DataBar Expanded Stacked), PDF417 (Standard, Truncated, Micro), QR Code (Model 1, Model 2, Micro), Data Matrix (ECC200 Square, ECC200 Rectangular), MaxiCode (Model2, Model3, Model4, Model5)
Stöd för databas/fyllänk	csv, txt, mdb, xls, Microsoft SQL Server-databas
Stöd för Microsoft® Office-tillägg	Microsoft Word/Excel/Outlook (Office 2000/2003/2007)
Utskrift av datum och tid	Ja
Språk	Engelska/danska/holländska/franska/tyiska/italienska/norska/portugisiska/spanska/svenska/finska/tjeckiska/polska/ungerska/törenkiad kinesiska/ryska/turkiska/japanska

## Medföljer

Medföljer	Etikettskrivare 102 mm kontinuerlig svart på vitt etikettulle (2 meter startrulle) 51 mm x 26 mm svart på vit rulle med formklippta etiketter (60 etiketter) Nätkabel USB-kabel CD-ROM med programvara, drivrutiner och bruksanvisning
-----------	---

# Specifikationer för TD-4000/TD-4100N

	Inbyggd programvara: TD-4000 och TD-4100N
Max. utskriftsbredd	98,6 mm
Min./max. etikettlängd	25 mm till 1 meter
Antal kopior	1–999 (ESC/P P-Touch Template)
Inbyggda streckodsprotokoll	CODE39, CODE128, UCC/EAN-128 (GS1-128), ITF (I-2/5), CODABAR (NW-7), UPC-A, UPC-E, EAN13 (JAN13), EAN8, GS1 DataBar (RSS) (GS1 DataBar Omnidirectional, GS1 DataBar Truncated, GS1 DataBar Stacked, GS1 DataBar Stacked Omnidirectional, GS1 DataBar Limited, GS1 DataBar Expanded, GS1 DataBar Expanded Stacked), PDF417 (Standard, Truncated, Micro), QR Code (Model 1, Model 2, Micro), Data Matrix (ECC200 Square, ECC200 Rectangular), MaxiCode
Utskriftskommandon	Raster-läge, ESC/P, P-Touch Template-läge
USB-minnesstorlek	2 048 KB/max. 99 mallar
Teckenkodsuppsättningar	Standardteckenkod  Teckenkod för Windows-1252 för Västeuropa  Teckenkod för Windows-1250 för Östeuropa
Inbyggda teckensnitt	Bitmappsteckensnitt: Helsinki, Letter Gothic Bold, San Diego, Brougham  Konturteckensnitt: Helsinki, Brussels, Letter Gothic
Inbyggda teckenstorlekar	Bitmappsteckensnitt: 24/32/48 punkter  Konturteckensnitt: 33–400 punkter (22 storlekar)
Inbyggda teckenbredder	x 1/2 bredd, x 2 bredd, x 2 höjd
Inbyggda teckenstilar	Understruken, kontur, skugga, kontur + skugga, kursiv, fet, vertikal

## Systemkrav

### Operativsystem

Microsoft Windows XP®

Windows Vista® 32 och 64 bitar

Windows 7® 32 och 64 bitar

Windows Server® 2003 x86 (endast TD-4100N)

Windows Server® 2008/2008 R2 (endast TD-4100N)

### Gränssnitt

USB (ver. 2.0 full hastighet)

Seriell RS-232C-port (9 stift)

Ethernet (10/100 Base-TX) (endast TD-4100N)

### Hårddiskutrymme

Mer än 70 MB

### Minne

Microsoft® Windows® XP: minst 128 MB

Windows Vista®: minst 512 MB

Windows 7® 32 bitar: 1 GB (minst)

Windows 7® 64 bitar: 2 GB (minst)

Windows Server® 2003: minst 256 MB (endast TD-4100N)

Windows Server® 2008: minst 512 MB (endast TD-4100N)

### Grafikkort

SVGA med minst 16 bitars färgdjup

### Övrigt

Cd-rom-enhet för installation

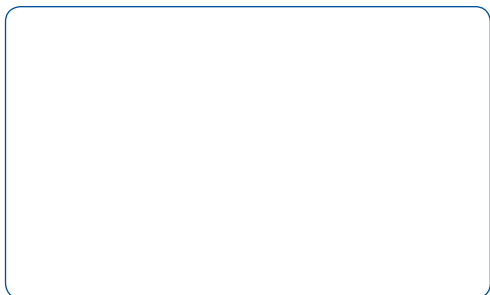
### Microsoft® Office-tillägg

Microsoft® Word 2000/2002/2003/2007

Microsoft® Excel 2000/2002/2003/2007

Microsoft® Outlook® 2000/2002/2003/2007

**brother**®  
at your side



**BROTHER INTERNATIONAL SWEDEN AB**

Hulda Lindgrens Gata 6B

421 31 Västra Frölunda

Sverige

Telefon: +46 (0)31 734 12 00, Fax: + 46 (0)31 734 12 50

[www.brother.se](http://www.brother.se)