

Lenovo V14/V15

SETUP GUIDE

Opsætningsvejledning

Asennusopas

Installasjonsinformasjon

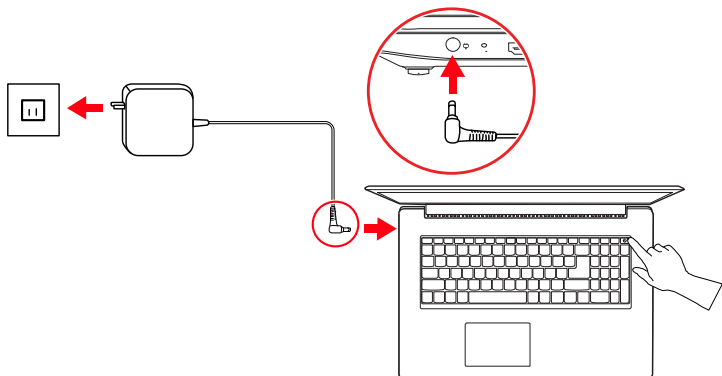
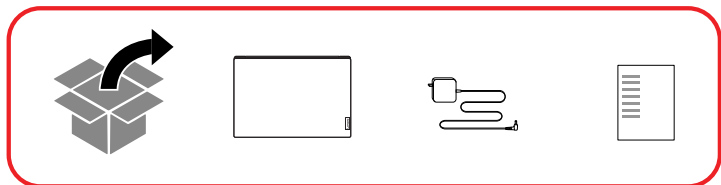
Installationshandbok

The Lenovo logo is a red vertical rectangle with the word "Lenovo" written in white, oriented vertically from bottom to top.

Lenovo

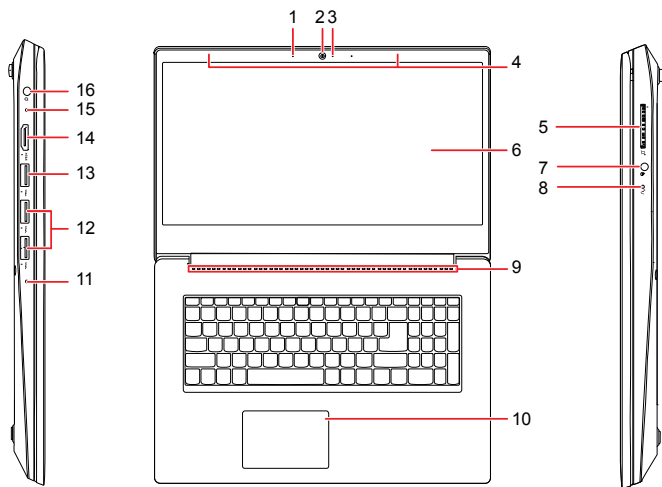
Initial Setup

Startopsætning | Alkuasennus | Første installasjon | Första konfiguration



Overview

Översigt | Yleiskuvaus | Oversikt | Översikt



Overview

Oversigt | Yleiskuvaus | Oversikt | Översikt

- | | |
|------------------------------------|-----------------------------|
| 1. Microphone | 9. Ventilation slots |
| 2. Camera | 10. Touchpad |
| 3. Camera light | 11. Power light |
| 4. Wireless LAN/Bluetooth antennas | 12. USB 3.1 connector Gen 1 |
| 5. SD card slot | 13. USB 2.0 connector |
| 6. Screen | 14. HDMI™ connector |
| 7. Audio connector | 15. Charging light |
| 8. Novo button | 16. ac power connector |

i Read the statement on USB transfer rate in the *User Guide*. Refer to the *Safety and Warranty Guide* for accessing the *User Guide*.

- | | |
|------------------------------------|------------------------|
| 1. Microphone | 9. Ventilationshuller |
| 2. Kamera | 10. Navigationsplade |
| 3. Kameralyis | 11. Strømlampe |
| 4. Trådløst LAN/Bluetooth-antennen | 12. USB 3.1-stik Gen 1 |
| 5. SD-kortport | 13. USB 2.0-stik |
| 6. Skærm | 14. HDMI™-stik |
| 7. Lydstik | 15. Opladningslampe |
| 8. Novo-knap | 16. Strømsfik |

i Læs erklæringen om USB-overførselshastighed i *brugervejledningen*. Se *Sikkerhedsforskrifter og garantioplysninger* for at få adgang til *brugervejledningen*.

- | | |
|---|-----------------------------|
| 1. Mikrofoni | 9. Tuuletusaukot |
| 2. Kamera | 10. Kosketuslevy |
| 3. Kameran merkkivalo | 11. Virran merkkivalo |
| 4. Langattoman lähiverkon- / Bluetooth-antennit | 12. USB 3.1 Gen 1 -liitäntä |
| 5. SD-korttipaikka | 13. USB 2.0 -liitäntä |
| 6. Kuvaruutu | 14. HDMI™-liitäntä |
| 7. Ääniliitäntä | 15. Latauksen merkkivalo |
| 8. Novo-painike | 16. Verkkolaitteen liitäntä |

i Lue USB-tiedonsiirtonopeutta koskeva lausunto *käyttöoppaasta*. Lisätietoja *käyttöoppaan* avaamisesta on *Turvaohjeet ja takuutiedot* -julkaisussa.

For Barcode Position Only

Overview

Översigt I | Yleiskuvaus I | Oversikt I | Översikt

- | | |
|--|---------------------------|
| 1. Mikrofon | 9. Ventilasjonsriller |
| 2. Kamera | 10. Pekeplate |
| 3. Kameralys | 11. Strømlampe |
| 4. Antenner for trådløst LAN / Bluetooth | 12. USB 3.1-kontakt Gen 1 |
| 5. SD-kortspor | 13. USB 2.0-kontakt |
| 6. Skjerm | 14. HDMI™-kontakt |
| 7. Lydkontakt | 15. Ladelys |
| 8. Novo-knapp | 16. Strømkontakt |

i Les erklæringen om USB-overføringshastighet i *brukerveiledningen*. Se *veiledningen om sikkerhet og garantier* for å få tilgang til *brukerveiledningen*.

- | | |
|--|---------------------------|
| 1. Mikrofon | 9. Ventilationsöppningar |
| 2. Kamera | 10. Styrplatta |
| 3. Kameraljus | 11. Strömindikator |
| 4. Trådløst nätverk/Bluetooth-antennar | 12. USB 3.1-port Gen 1 |
| 5. SD-kortplats | 13. USB 2.0-port |
| 6. Skärm | 14. HDMI™-kontakt |
| 7. Ljudkontakt | 15. Batteriladdningslampa |
| 8. Novo-knapp | 16. Strömkontakt |

i Läs meddelandet om USB-överföringshastighet i *Användarhandbok*. Se *Säkerhet och garantiinformation* för information om hur du kommer åt *Användarhandbok*.

Additional information

Yderligere oplysninger | Lisätietoja | Ytterligere informasjon | Ytterligere information

European Union – compliance with the Radio Equipment Directive

Hereby, Lenovo (Singapore) Pte. Ltd., declares that the radio equipment type(s) Lenovo V14-1KB, Lenovo V15-1KB, Lenovo V14-1WL, Lenovo V15-1WL are in compliance with Directive 2014/53/EU.

The full text of the system EU declaration of conformity and the EU wireless module declarations are available at the following Internet addresses:

- For notebook computers:
<https://www.lenovo.com/eu-doc-notebooks>
- For tablets:
<https://www.lenovo.com/eu-doc-tablets>

This radio equipment operates with the following frequency bands and maximum radio-frequency power:

Technology	Frequency band [MHz]	Maximum transmit power
WLAN 802.11b/g/n	2400 - 2483.5	< 20 dBm
WLAN 802.11a/n/ac	5150 - 5725	< 23 dBm
WLAN 802.11a/n/ac	5725 - 5875	< 13,98 dBm
Bluetooth BR/EDR/LE	2400 - 2483.5	< 20 dBm

EU – overholdelse af Direktivet om radioudstyr

Lenovo (Singapore) Pte. Ltd. erklærer hermed, at radioudstyr af typerne Lenovo V14-1KB, Lenovo V15-1KB, Lenovo V14-1WL, Lenovo V15-1WL overholder direktivet 2014/53/EU.

Hele teksten til EU's overensstemmelseserklæring og EU's erklæring vedrørende trådløse moduler for systemet findes på følgende internetadresser:

- For bærbare computere:
<https://www.lenovo.com/eu-doc-notebooks>
- For tabletter:
<https://www.lenovo.com/eu-doc-tablets>

Dette radioudstyr bruger følgende frekvensbånd og maksimal radiofrekvensstrøm:

Teknologi	Frekvensbånd [MHz]	Maksimal overførselsstørrelse
WLAN 802.11b/g/n	2400 - 2483,5	< 20 dBm
WLAN 802.11a/n/ac	5150 - 5725	< 23 dBm
WLAN 802.11a/n/ac	5725 - 5875	< 13,98 dBm
Bluetooth BR/EDR/LE	2400 - 2483,5	< 20 dBm

Euroopan unioni – radiolaitedirektiivin vaatimustenmukaisuus

Lenovo (Singapore) Pte. Ltd. ilmoittaa täten, että radiolaitetyypit Lenovo V14-1KB, Lenovo V15-1KB, Lenovo V14-1WL, Lenovo V15-1WL ovat direktiivin 2014/53/EU mukaisia.

Lausuma järjestelmän EU-säännöstenmukaisuudesta ja lausumat langattomien moduulien EU-säännöstenmukaisuudesta ovat saatavilla kokonaisuudessaan seuraavissa Internet-osoitteissa:

- Kannettavat tietokoneet:
<https://www.lenovo.com/eu-doc-notebooks>
- Taulutietokoneet:
<https://www.lenovo.com/eu-doc-tablets>

Tämä radiolaitte toimii seuraavilla taajuuksalueilla ja enimmäisradiotaajuuksuteholla:

Teknologia	Taajuuksalue [MHz]	Enimmäislähetysteho
WLAN 802.11b/g/n	2 400 - 2 483,5	< 20 dBm
WLAN 802.11a/n/ac	5 150 - 5 725	< 23 dBm
WLAN 802.11a/n/ac	5 725 - 5 875	< 13,98 dBm
Bluetooth BR/EDR/LE	2 400 - 2 483,5	< 20 dBm

Den europeiske union – samsvar med direktivet om radioutstyr

Lenovo (Singapore) Pte. Ltd. erklærer herved at radioutstyrtype(r) Lenovo V14-IKB, Lenovo V15-IKB, Lenovo V14-IWL, Lenovo V15-IWL samsvarer med direktiv 2014/53/EU.

Hele teksten til EUs samsvarserklæring og EUs erklæringer om trådløse moduler for systemet findes på følgende Internett-adresser:

- For bærbare maskiner:
<https://www.lenovo.com/eu-doc-notebooks>
- For tavle-PC-er:
<https://www.lenovo.com/eu-doc-tablets>

Dette radioutstyret opererer med følgende frekvensbånd og maksimal radiofrekvensstrøm:

Teknologi	Frekvensbånd [MHz]	Maksimal overføringsstyrke
WLAN 802.11b/g/n	2400 - 2483,5	< 20 dBm
WLAN 802.11a/n/ac	5150 - 5725	< 23 dBm
WLAN 802.11a/n/ac	5725 - 5875	< 13,98 dBm
Bluetooth BR/EDR/LE	2400 - 2483,5	< 20 dBm

EU – overensstemmelse med direktivet for radioustrustning

Lenovo (Singapore) Pte. Ltd. intygar härmed att radioustrustningstyperna Lenovo V14-IKB, Lenovo V15-IKB, Lenovo V14-IWL, Lenovo V15-IWL överensstämmer med direktiv 2014/53/EU.

Den fullständiga texten i EU:s deklARATION om överensstämmelse och EU:s direktiv avseende trådlösa moduler finns tillgängliga på:

- För bärbara datorer:
<https://www.lenovo.com/eu-doc-notebooks>
- För pekplattor:
<https://www.lenovo.com/eu-doc-tablets>

Denna radioustrustning utnyttjar följande frekvensbånd och maximala radiofrekvenseffekt:

Teknik	Frekvensbånd (MHz)	Maximal sändningseffekt
WLAN 802.11b/g/n	2400 - 2483,5	< 20 dBm
WLAN 802.11a/n/ac	5150 - 5725	< 23 dBm
WLAN 802.11a/n/ac	5725 - 5875	< 13,98 dBm
Bluetooth BR/EDR/LE	2400 - 2483,5	< 20 dBm

E-manual

E-vejledning | Sähköinen käyttöopas | Elektronisk håndbok |
E-handbok



First Edition (June 2019)

© Copyright Lenovo 2019.

LIMITED AND RESTRICTED RIGHTS NOTICE: If data or software is delivered pursuant to a General Services Administration "GSA" contract, use, reproduction, or disclosure is subject to restrictions set forth in Contract No. GS-35F-05925.

Reduce | Reuse | Recycle

