

Canon

PIXMA TR150

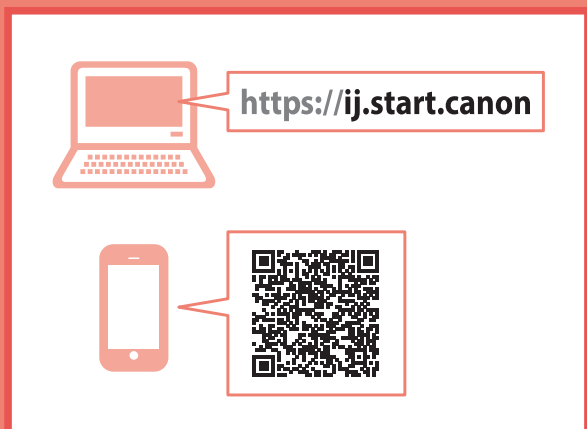
Руководство по началу
работы

Посібник для початку
роботи

Getting Started

Démarrage

دليل البدء



В первую очередь прочтите документ **Информация о безопасности и важные сведения** (приложение).

Спершу прочитайте документ **Інформація щодо безпеки й важливі відомості** (додаток).

Read **Safety and Important Information** (addendum) first.

Commencez par lire **Sécurité et informations importantes** (addendum).

اقرأ معلومات الأمان والمعلومات الهامة (بالملاحق) أولاً.



Q T 6 3 5 6 8 V 0 1



Установка принтера.....стр. 1
Установлення принтера.....стор. 1
Installing the Printer.....page 1
Installation de l'imprimante.....page 1
تركيب الطابعة.....صفحة 1



Подключение к компьютеру, смартфону или планшетустр. 4
Підключення до комп'ютера, смартфона або планшета.....стор. 4
Connecting to a Computer, Smartphone or Tablet page 4
Connexion à un ordinateur, un smartphone ou une tablette..... page 4
التوصيل بالكمبيوتر أو الهاتف النكي أو الجهاز اللوحي.....صفحة 4



Відеоінструкції

Відеоінструкції

Instructional Videos

Instructions vidéo

مقاطع فيديو إرشادية



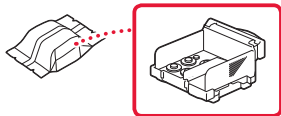
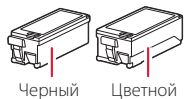
3. XXXXXXXXXXXXXXXXXXXX



Настройка принтера

1. Содержимое коробки

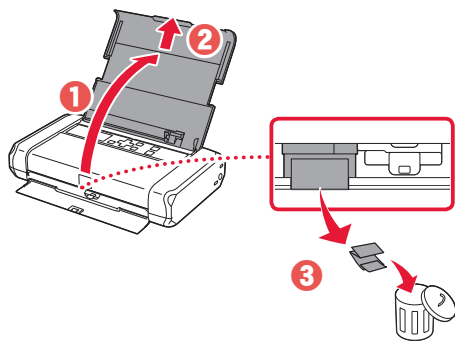
- Чернильные контейнеры
- Печатающая головка
- Сетевой адаптер
- Установочный компакт-диск для ОС Windows
- Кабель питания
- Информация о безопасности и важные сведения
- USB-кабель
- Руководство по началу работы (это руководство)



2. Удаление упаковочных материалов



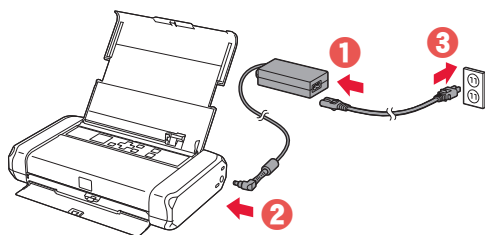
- 1 Снимите и утилизируйте любые упаковочные материалы и оранжевую ленту.
- 2 Откройте и выдвиньте крышку заднего лотка, а затем снимите и утилизируйте защитный материал.
 - Крышка отверстия для выхода бумаги откроется автоматически.



3. Включение принтера



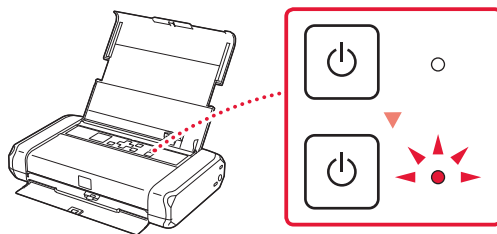
- 1 Подключите кабель питания.



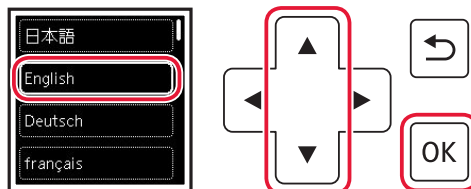
Внимание!

На этом этапе не подключайте никаких других кабелей.

- 2 Нажмите и удерживайте кнопку **ВКЛ (ON)**, пока не загорится индикатор **ВКЛ (ON)**.



- 3 Выберите язык, используя кнопки **▲**, **▼** и **OK**.



- 4 Нажмите кнопку **OK**.



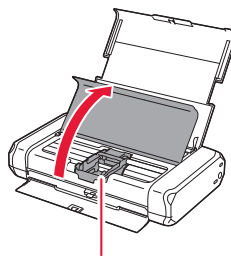
Внимание!

Отсканируйте QR-код видеоруководства по процедуре настройки.

4. Установка печатающей головки



- 1 Откройте крышку печатающей головки.

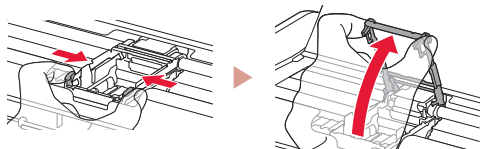


Осторожно!

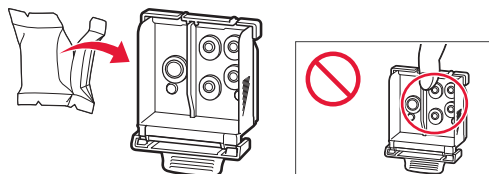
Не прикасайтесь к держателю печатающей головки до его полной остановки.

Настройка принтера

- 2 Нажмите на оба фиксатора на фиксирующем рычаге печатающей головки в направлении внутрь, чтобы освободить рычаг, после чего отведите его вверх до упора.



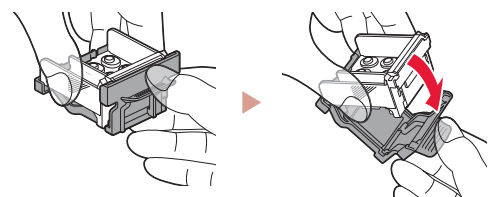
- 3 Извлеките печатающую головку из упаковки.



Внимание!

На внутренней стороне пакета, в котором поставляется печатающая головка, могут присутствовать чернильные пятна светлого цвета или прозрачные — на качество печати это не влияет. Соблюдайте осторожность при обращении с этими предметами, чтобы не испачкаться чернилами.

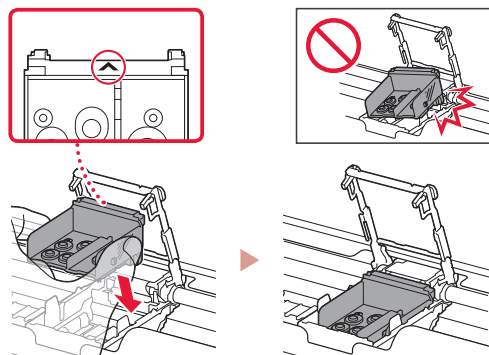
- 4 Снимите защитный колпачок.



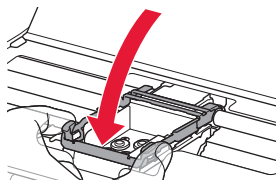
Внимание!

Не касайтесь областей, показанных на рисунке. В противном случае принтер может работать неправильно.

- 5 Вставьте печатающую головку в держатель печатающей головки так, чтобы метка ▲ была направлена внутрь.



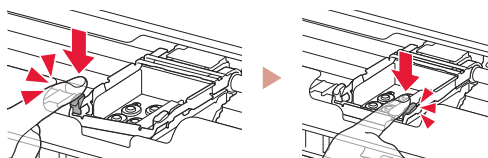
- 6 Опустите фиксирующий рычаг печатающей головки вниз, удерживая его за оба фиксатора.



Внимание!

Установленную печатающую головку не следует удалять без необходимости.

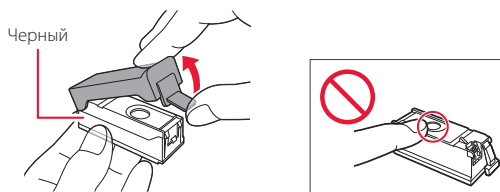
- 7 Чтобы зафиксировать фиксирующий рычаг печатающей головки, поочередно нажмите на левый и правый фиксаторы так, чтобы они защелкнулись в конечном положении.



5. Установка чернильных контейнеров

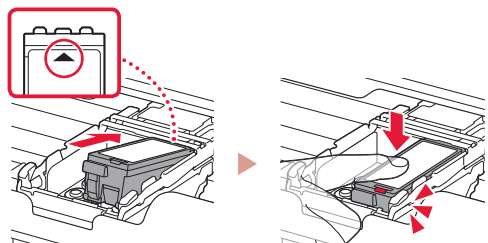


- 1 Снимите оранжевый колпачок с черного чернильного контейнера.

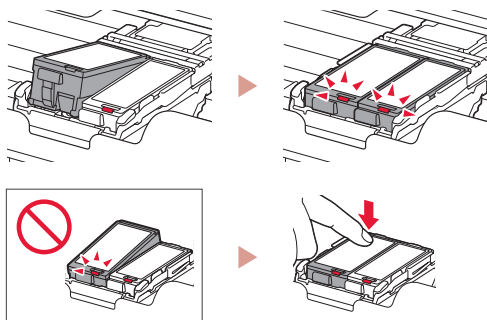


- 2 Установите чернильный контейнер.

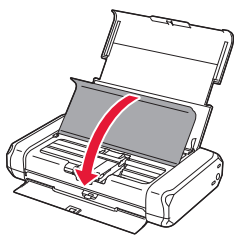
- Вставьте чернильный контейнер в правую часть печатающей головки так, чтобы метка ▲ была направлена внутрь, и прижмите вниз до щелчка.
- Убедитесь, что индикатор на чернильном контейнере горит. Если индикатор не горит, нажмите на заднюю часть чернильного контейнера.



- 3 Повторите действия 1–2 и установите также цветной чернильный контейнер с левой стороны.



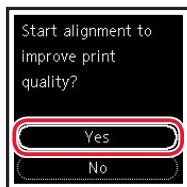
- 4 Закройте крышку печатающей головки.



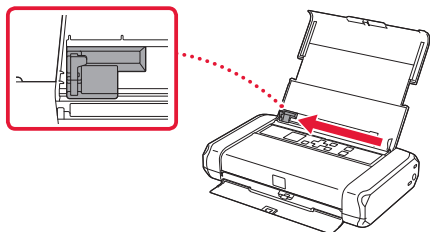
6. Загрузка бумаги



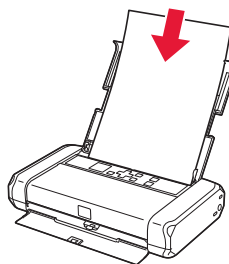
- 1 Нажмите кнопку **OK**.



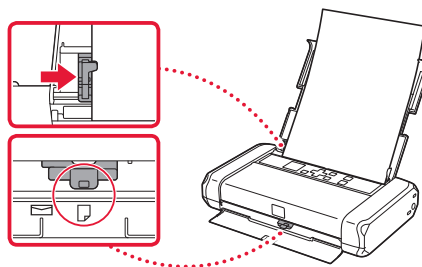
- 2 Сдвиньте направляющую бумаги влево.



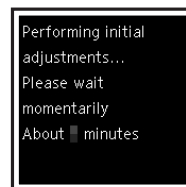
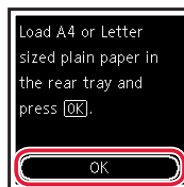
- 3 Загрузите обычную бумагу формата Letter или A4 лицевой стороной вверх, прижимая ее к правому краю.



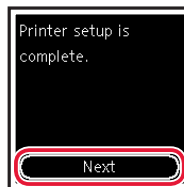
- 4 Передвиньте направляющую бумаги в соответствии с шириной бумаги, а затем убедитесь, что рычаг толщины бумаги установлен в правое положение.



- 5 Нажмите кнопку **OK**.



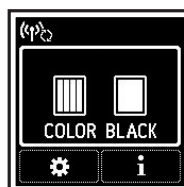
- 6 Нажмите кнопку **OK**.



Внимание!

Отсканируйте QR-код видеоруководства по процедуре настройки.

- 7 Убедитесь, что отображается показанный ниже экран.



Какое устройство вы подключаете?



Компьютер



Компьютер и
смартфон



Смартфон

7-а

Подключение к компьютеру

Если вы используете несколько компьютеров, выполните эти действия на каждом компьютере.



- 1 Откройте на компьютере сайт Canon.

<https://ij.start.canon>



- 2 Выберите  **Настройка**.

- 3 Введите имя модели своего принтера и щелкните **Перейти**.

- Выберите свою страну или регион, если отобразится соответствующий запрос.

- 4 Щелкните **Начать**.

- 5 Щелкните **Если принтер уже подготовлен, перейдите к пункту «Подключение»**.

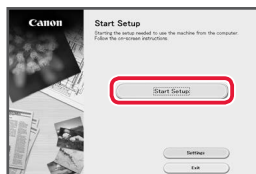
»»» **Примечание.**

Действия ниже касаются пользователей Windows.

- 6 Щелкните **Загрузить**.

- 7 Запустите загруженный файл.

- 8 Щелкните **Начать настройку (Start Setup)**.



- 9 Следуйте инструкциям на экране.

- Эти действия могут занять некоторое время.
- Для подключения к смартфону см. раздел «7-б. Подключение к смартфону» на стр. 5.



С помощью установочного компакт-диска для ОС Windows

Дважды щелкните файл **EasySetup.exe** на установочном компакт-диске, а затем продолжите с шага 3. При отсутствии подключения к Интернету откройте папку **win** на установочном компакт-диске и дважды щелкните файл **SETUP.exe**. После этого будет установлен драйвер принтера.

7-b

Подключение к смартфону

Если вы используете несколько смартфонов, выполните эти действия на каждом смартфоне.



Выполните следующие подготовительные действия, прежде чем начать.

- 1 Включите на смартфоне функцию Wi-Fi.
- 2 В случае наличия маршрутизатора беспроводной сети подключите к нему смартфон.

Дополнительные сведения см. в руководствах по эксплуатации смартфона и маршрутизатора беспроводной сети.

1 Установите на смартфон приложение «Canon PRINT Inkjet/SELPHY».

- Для загрузки приложения перейдите на сайт Canon, отсканировав QR-код справа.



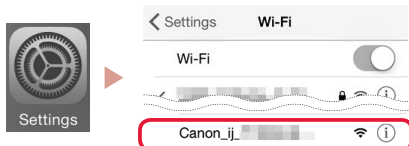
3 Откройте установленное приложение.



2 Откройте на смартфоне настройки Wi-Fi. Коснитесь имени сети (SSID), начинающегося с «Canon_ij_».

Если сеть «Canon_ij_» не отображается, перейдите к шагу 3.

(Пример экрана устройства с ОС iOS)



4 Следуйте инструкциям приложения на экране, чтобы добавить принтер.

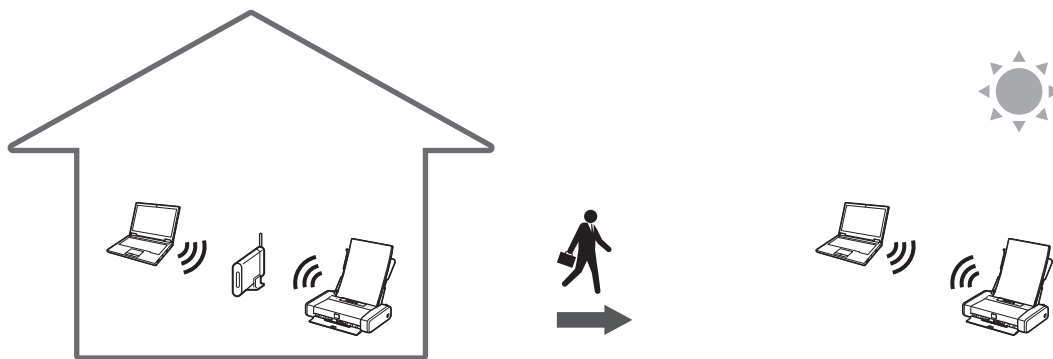
Добавив принтер, вы можете печатать со своего смартфона.

Использование принтера без маршрутизатора беспроводной сети



См. раздел **Выполнение печати, когда вы не дома** в документе **Онлайн-руководство**.

Чтобы использовать принтер там, где нет доступа к Wi-Fi, необходимо изменить параметры на используемом компьютере или смартфоне.



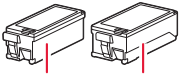
Обычно для подключения принтера к компьютеру или смартфону используется маршрутизатор беспроводной сети.

В отсутствие маршрутизатора беспроводной сети принтер можно подключить к компьютеру или смартфону напрямую (**Беспр.прямое подключение**).

Настроювання принтера

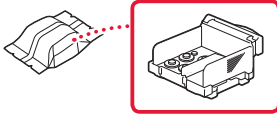
1. Вміст коробки

- Чорнильниці



Чорний Кольоровий

- Друкуюча головка

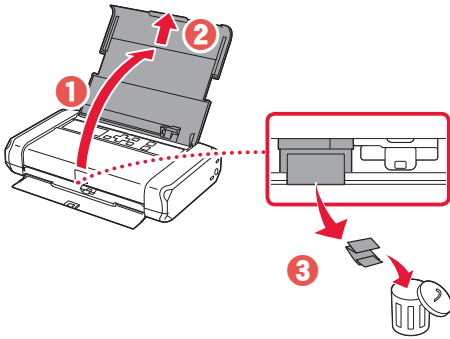


- Адаптер змінного струму
- Компакт-диск із програмою встановлення для ОС Windows
- Шнур живлення
- Інформація щодо безпеки й важливі відомості
- USB-кабель
- Посібник для початку роботи (цей посібник)

2. Зняття пакувальних матеріалів



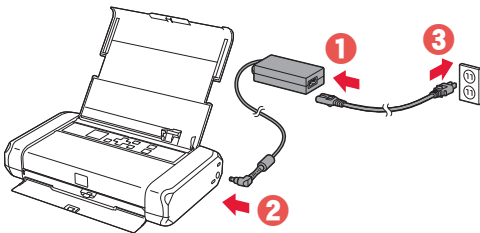
- 1 Зніміть усі пакувальні матеріали й жовтогогарячу стрічку й утилізуйте їх.
- 2 Відкрийте та витягніть кришку заднього лотка, а потім зніміть та утилізуйте захисний матеріал.
 - Кришка отвору виведення паперу автоматично відкриється.



3. Увімкнення принтера



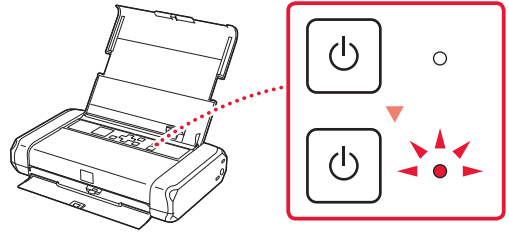
- 1 Приєднайте шнур живлення.



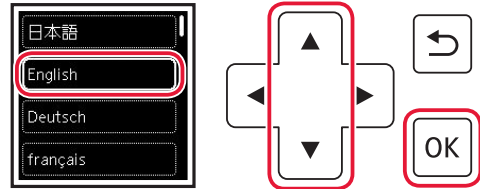
Важливо

У цей час не під'єднуйте жодних інших кабелів.

- 2 Натисніть і утримуйте кнопку **УВІМК. (ON)**, доки не засвітиться індикатор **УВІМК. (ON)**.



- 3 За допомогою кнопок **▲**, **▼** і **OK** виберіть мову.



- 4 Натисніть кнопку **OK**.



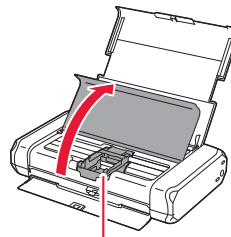
Важливо

Відскануйте QR-код, щоб переглянути відеоурок із настроювання.

4. Встановлення друкуючої головки



- 1 Відкрийте кришку друкуючої головки.

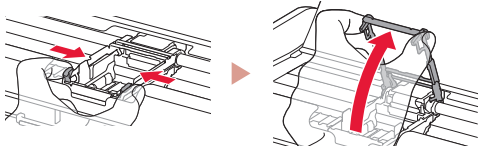


Увага!

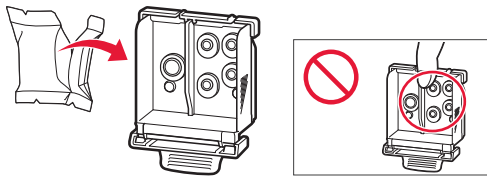
Не торкайтеся тримача друкуючої головки, доки він не припинить рух.

Настроювання принтера

- 2 Натисніть усередину обидва виступи на важелі-фіксаторі друкуючої головки, щоб розблокувати фіксатор, а потім із силою підніміть його до упору.



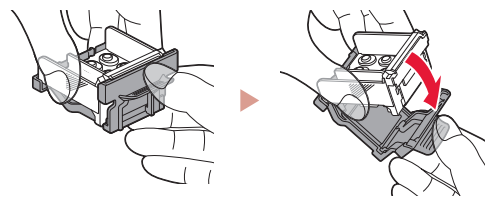
- 3 Вийміть друкуючу головку з упаковки.



Важливо

Усередині упаковки друкуючої головки може бути невелика кількість прозорого або світлого чорнила. Це жодним чином не впливає на якість друку. Будьте обережні, щоб не забруднитися чорнилом під час роботи з цими предметами.

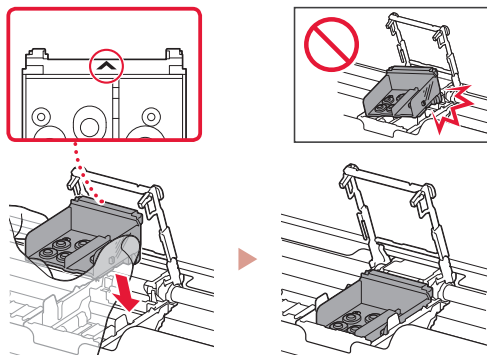
- 4 Зніміть захисний ковпачок.



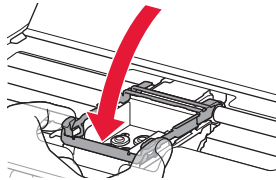
Важливо

Не торкайтеся областей, що позначені на малюнку. Інакше принтер може друкувати неналежним чином.

- 5 Установіть друкуючу головку в тримач друкуючої головки позначкою ▲ всередину.



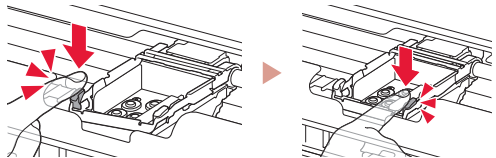
- 6 Візьміться за обидва виступи на важелі-фіксаторі друкуючої головки та опустіть його.



Важливо

Після встановлення друкуючої головки не знімайте її без потреби.

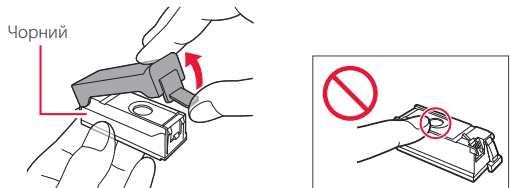
- 7 Щоб зафіксувати важіль-фіксатор друкуючої головки, натисніть лівий, а потім правий виступи, доки вони не зафіксуються на місці.



5. Установлення чорнильниць

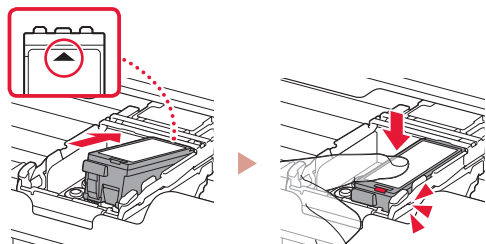


- 1 Зніміть жовтогарячий ковпачок із чорнильниці з чорним чорнилом.

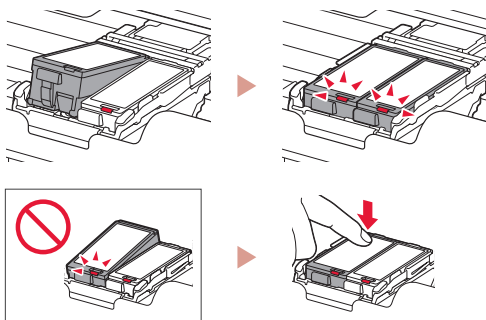


- 2 Установіть чорнильницю.

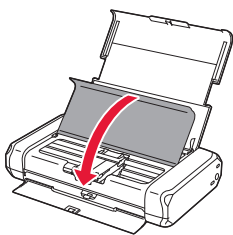
- Вставте чорнильницю праворуч в друкуючу головку позначкою ▲ всередину та притискайте, доки не почуєте клацання.
- Перевірте, чи світиться індикатор на чорнильниці. Якщо індикатор не світиться, натисніть на задню частину чорнильниці.



- 3 Повторіть кроки 1–2, щоб установити чорнильницю з кольоровим чорнилом ліворуч.



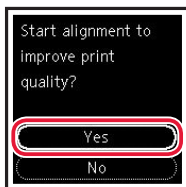
- 4 Закрийте кришку друкуючої головки.



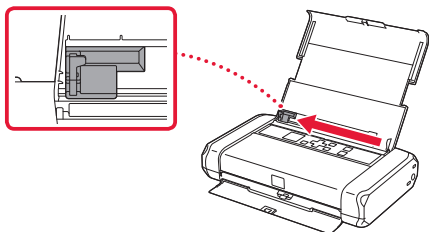
6. Завантаження паперу



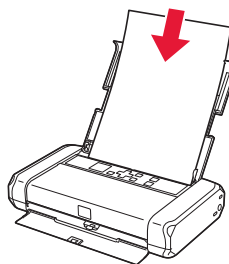
- 1 Натисніть кнопку **OK**.



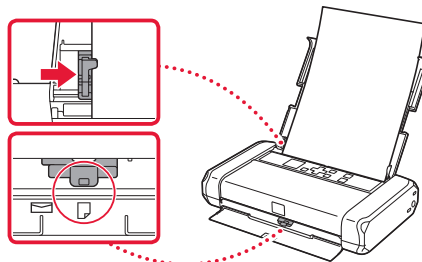
- 2 Посуньте напрямник для паперу ліворуч.



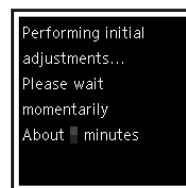
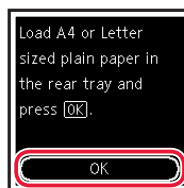
- 3 Завантажте звичайний папір формату Letter або A4 по правому краю стороною для друку догори.



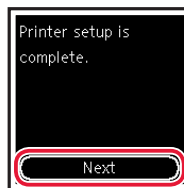
- 4 Вирівняйте напрямник для паперу за шириною паперу та переконайтеся, що важіль товщини паперу встановлено на праву сторону.



- 5 Натисніть кнопку **OK**.



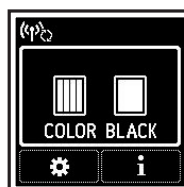
- 6 Натисніть кнопку **OK**.



Важливо

Відскануйте QR-код, щоб переглянути відеоурок із налаштування.

- 7 Має обов'язково з'явитися наведений нижче екран.



До якого пристрою ви під'єднуєтесь?



Комп'ютер



Комп'ютер і смартфон



Смартфон

7-а

Підключення до комп'ютера

Якщо ви користуєтесь кількома комп'ютерами, виконайте ці кроки на кожному з них.



- 1 Зайдіть на веб-сайт Canon з комп'ютера.

<https://ij.start.canon>



- 2 Натисніть  **Настроювання**.

- 3 Введіть назву моделі свого принтера й клацніть **Перейти**.

- Якщо відобразиться відповідний запит, виберіть свою країну або регіон.

- 4 Клацніть **Запустити**.

- 5 Клацніть **Якщо ви вже підготували принтер, перейдіть до пункту «Підключення»**.

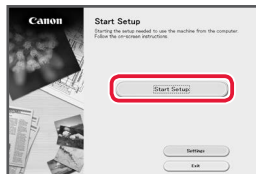
»»» Примітка

Ці кроки призначено для користувачів ОС Windows.

- 6 Клацніть **Завантажити**.

- 7 Запустіть завантажений файл.

- 8 Клацніть **Запуск настроювання (Start Setup)**.



- 9 Дотримуйтеся інструкцій, які з'являтимуться на екрані.

- Ці дії можуть зайняти деякий час.
- Щоб підключити його також до смартфона, див. розділ «7-б. Процедура підключення до смартфона» на стор. 5.



Використання компакт-диска з програмою встановлення для ОС Windows

Двічі клацніть файл **EasySetup.exe** на компакт-диску та продовжте з кроку 3. Якщо підключення до Інтернету відсутнє, відкрийте папку **win** на компакт-диску й двічі клацніть файл **SETUP.exe**. Після цього буде встановлено драйвер принтера.

7-b

Процедура підключення до смартфона

Якщо використовується кілька смартфонів, виконайте ці кроки на кожному з них.



Спершу виконайте наведені нижче підготовчі кроки.

- 1 Увімкніть на смартфоні функцію Wi-Fi.
- 2 За наявності маршрутизатора безпроводової мережі підключіть до нього смартфон.

Детальнішу інформацію див. в посібниках з експлуатації смартфона й маршрутизатора безпроводової мережі.

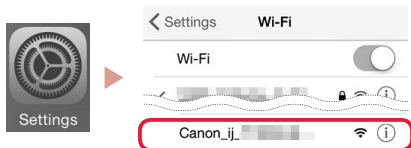
1 Установіть програму «Canon PRINT Inkjet/SELPHY» на своєму смартфоні.

- Відскануйте QR-код, зображений праворуч, щоб перейти на веб-сайт Canon і завантажити програму.



2 Відкрийте на смартфоні параметри Wi-Fi. Торкніться імені мережі (SSID), яке починається на «Canon_ij_». Якщо мережа «Canon_ij_» не відображається, перейдіть до кроку 3.

(Приклад екрана пристрою з ОС iOS)



3 Відкрийте встановлену програму.



4 Дотримуйтесь інструкцій програми, що відображаються на екрані, щоб додати свій принтер.

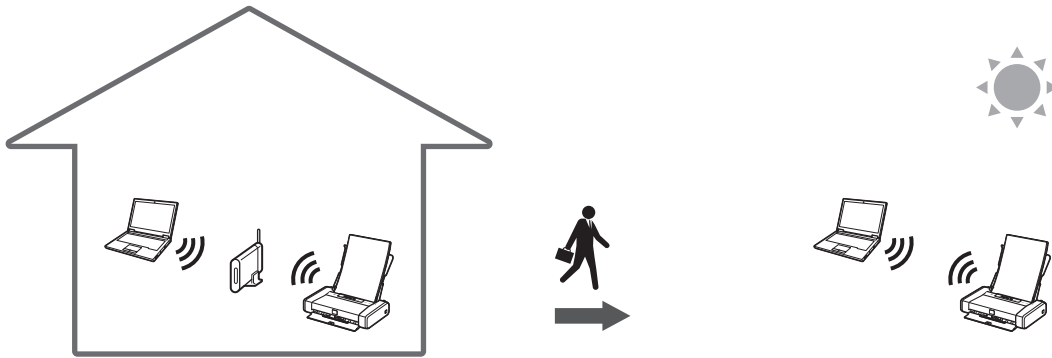
Додавши принтер, можна друкувати зі смартфона.

Використання принтера без маршрутизатора безпроводової мережі



Див. розділ **Друк за межами дому** в документі **Онлайнний посібник**.

Щоб використовувати принтер у зоні без доступу до Wi-Fi, необхідно змінити параметри на комп'ютері або смартфоні.



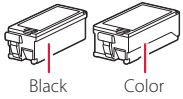
Зазвичай для підключення принтера до комп'ютера або смартфона використовується маршрутизатор безпроводової мережі.

Якщо немає маршрутизатора безпроводової мережі, можна підключити принтер напряму до комп'ютера або смартфона (**Безпров. безпос. підключ.**).

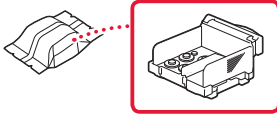
Setting Up the Printer

1. Box Contents

● Ink Tanks



● Print Head



● AC Adapter

● Power Cord

● USB Cable

● Setup CD-ROM for Windows

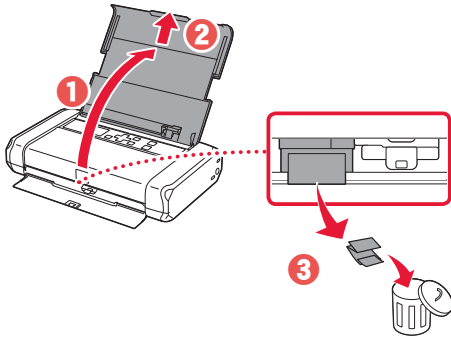
● Safety and Important Information

● Getting Started (this manual)

2. Removing Packing Materials



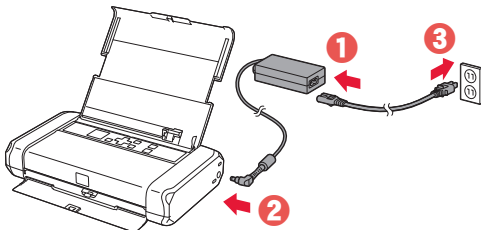
- 1 Remove and dispose of any packing materials and orange tape.
- 2 Open and extend the rear tray cover, and then remove and dispose of the protective material.
 - The paper output slot cover opens automatically.



3. Turning on the Printer



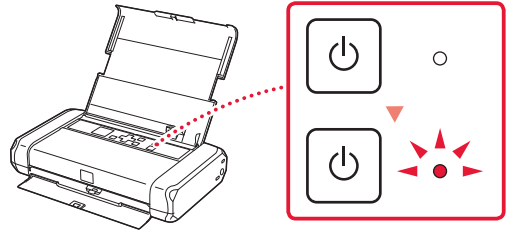
- 1 Connect the power cord.



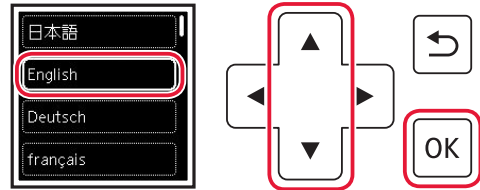
▶▶▶ Important

At this time, do not connect any other cables.

- 2 Press and hold the **ON** button until the **ON** lamp lights up.



- 3 Use the **▲**, **▼** and **OK** buttons to select a language.



- 4 Press the **OK** button.



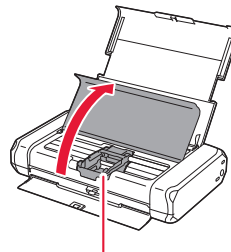
▶▶▶ Important

Scan the QR code for a video tutorial of the setup procedure.

4. Installing the Print Head



- 1 Open the print head cover.

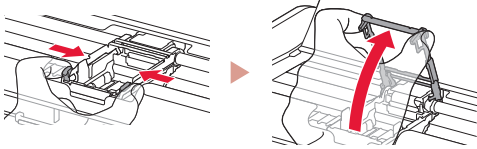


⚠ Caution

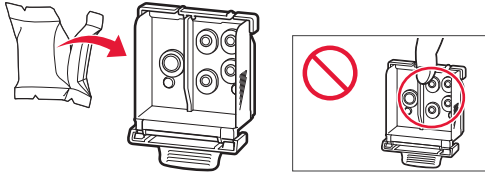
Do not touch the print head holder until it stops moving.

Setting Up the Printer

- 2 Press inward on both tabs on the print head lock lever to release the lock, and then raise it firmly until it stops.



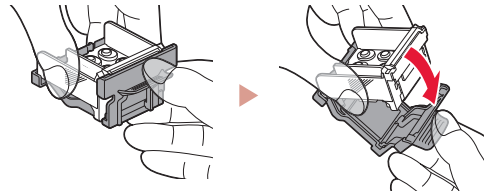
- 3 Remove the print head from its package.



Important

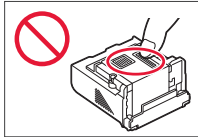
There may be some transparent or light color ink on the inside of the bag the print head comes in - this has no effect on print quality. Be careful not to get ink on yourself when handling these items.

- 4 Remove the protective cap.

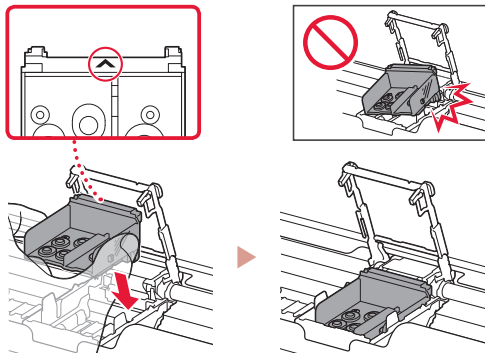


Important

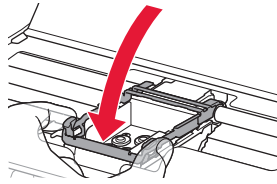
Do not touch the areas shown in the figure. Otherwise, the printer may not print correctly.



- 5 Set the print head in the print head holder so the ▲ mark faces inward.



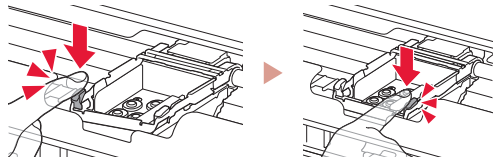
- 6 Hold both tabs on the print head lock lever, and then lower it.



Important

Once you have installed the print head, do not remove it unnecessarily.

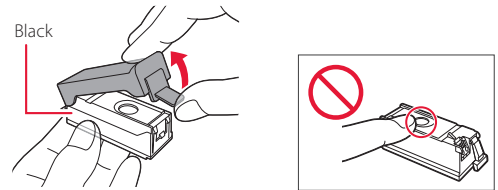
- 7 To lock the print head lock lever, push the left and then the right tabs until they snap into place.



5. Installing the Ink Tanks

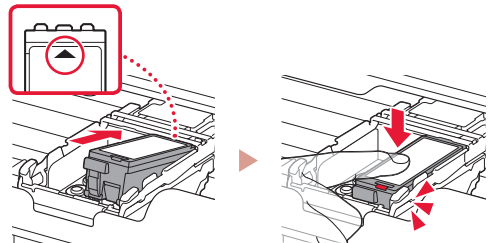


- 1 Remove the orange cap from the Black ink tank.

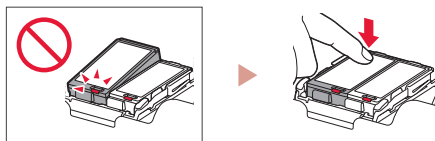
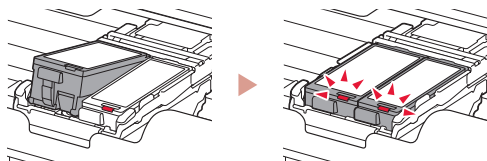


- 2 Install the ink tank.

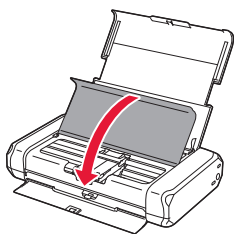
- Insert the ink tank into the right-hand side of the print head so the ▲ mark faces inward, and then press down until it clicks.
- Check that the lamp on the ink tank is lit. If the lamp is not lit, press down on the back of the ink tank.



- 3 Repeat steps 1 to 2 and install the Color ink tank as well, on the left-hand side.



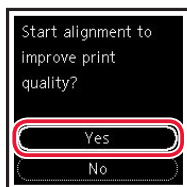
- 4 Close the print head cover.



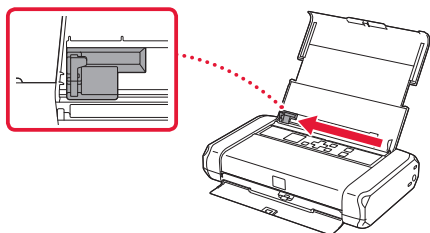
6. Loading Paper



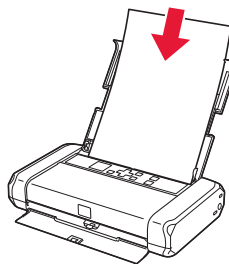
- 1 Press the **OK** button.



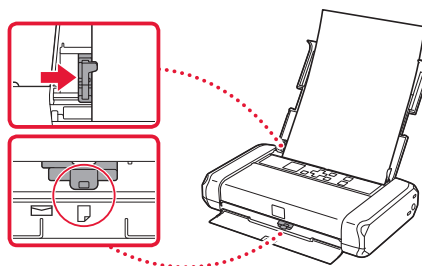
- 2 Slide the paper guide to the left.



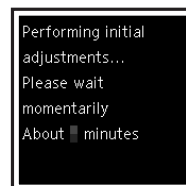
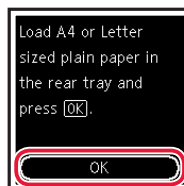
- 3 Load Letter or A4 sized plain paper against the right edge with the print side facing up.



- 4 Align the paper guide to the width of the paper, and then check that the paper thickness lever is set to the right.



- 5 Press the **OK** button.



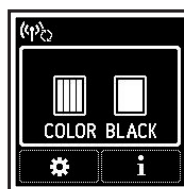
- 6 Press the **OK** button.



»»» Important

Scan the QR code for a video tutorial of the setup procedure.

- 7 Check that the following screen appears.



Setting Up the Printer

What device are you connecting?



Computer



Computer and
smartphone






Smartphone

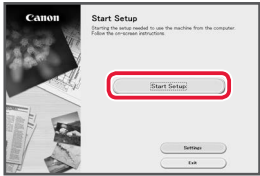
7-a

Connecting to a Computer

If you are using multiple computers, perform these steps on each computer.



- 1 Access the Canon website from a computer.

<https://ij.start.canon>
- 2 Select  **Set Up**.
- 3 Enter your printer's model name and click **Go**.
 - If prompted, select your country or region.
- 4 Click **Start**.
- 5 Click **If you have already prepared your printer, go to Connect**.
 **Note**
The following steps are for Windows users.

- 6 Click **Download**.
- 7 Run the downloaded file.
- 8 Click **Start Setup**.

- 9 Follow the on-screen instructions.
 - These operations may take some time.
 - To connect to a smartphone as well, see "7-b. Connecting to a Smartphone" on page 5.



Using the Setup CD-ROM for Windows

Double click **EasySetup.exe** in the CD-ROM, and then continue from step 3. If you do not have an internet connection, open the **win** folder in the CD-ROM and double click **SETUP.exe**. This will install the printer driver.

7-b Connecting to a Smartphone

If you are using multiple smartphones, perform these steps on each smartphone.



Prepare the following before starting.

- 1 Enable the Wi-Fi setting on your smartphone.
- 2 Connect your smartphone to the wireless router (if you have a wireless router).

Refer to your smartphone and wireless router manuals for more details.

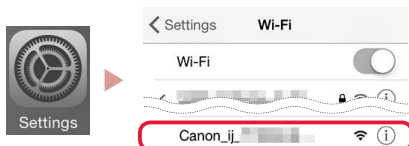
1 Install the "Canon PRINT Inkjet/SELPHY" app on your smartphone.

- Scan the QR code shown on the right to access the Canon website, and then download the app.



2 Open your smartphone's Wi-Fi settings. Tap the network name (SSID) that starts with "Canon_ij_". If "Canon_ij_" does not appear, proceed to step 3.

(Example of iOS screen)



3 Open the installed app.



4 Follow the on-screen instructions in the app to add your printer.

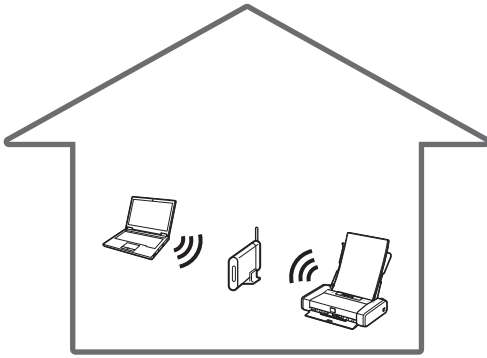
Once you have added your printer, you can print from your smartphone.

Using your Printer Without a Wireless Router

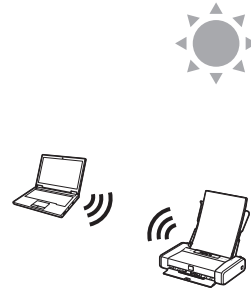


Refer to **Print While Away from Home** in the **Online Manual**.

In order to use the printer in an area where you do not have access to Wi-Fi, you must change the settings on your computer or smartphone.



Normally you will use a wireless router to connect your printer to your computer or smartphone.



When a wireless router is not available, you can connect your printer directly to your computer or smartphone (**Wireless Direct**).

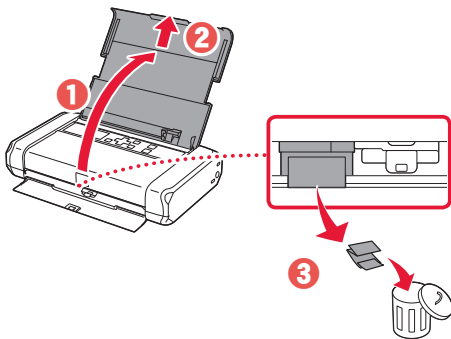
Configuration de l'imprimante

1. Contenu de la boîte

- Cartouches d'encre
 - Noir
 - Couleur
- Tête d'impression
- Adaptateur secteur
- Cordon d'alimentation
- Câble USB
- CD-ROM d'installation pour Windows
- Sécurité et informations importantes
- Démarrage (ce manuel)

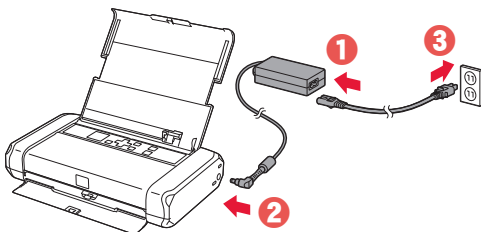
2. Retrait du matériel d'emballage

- 1 Enlevez et jetez tout matériel d'emballage et bande orange.
- 2 Ouvrez et déployez le couvercle du réceptacle arrière, puis enlevez et jetez le matériau protecteur.
 - Le capot de la fente d'éjection papier s'ouvre automatiquement.



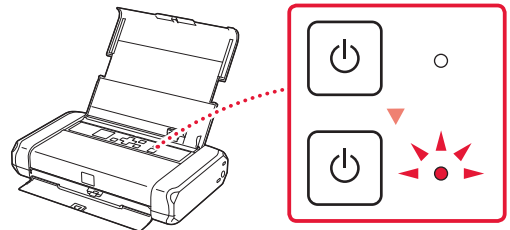
3. Mise sous tension de l'imprimante

- 1 Branchez le cordon d'alimentation.

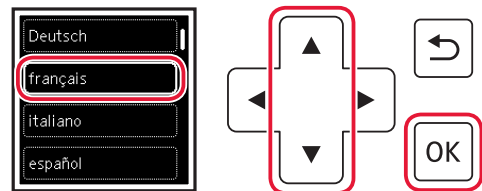


Important
À ce stade, ne branchez aucun autre câble.

- 2 Appuyez sur le bouton **MARCHE (ON)** de l'imprimante et maintenez-le enfoncé jusqu'à ce que le voyant **MARCHE (ON)** s'allume.



- 3 Utilisez les boutons ▲, ▼ et OK pour sélectionner une langue.



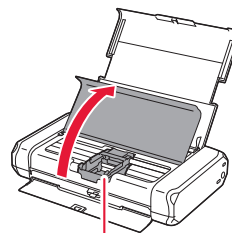
- 4 Appuyez sur le bouton OK.



Important
Numérisez le code QR pour obtenir un didacticiel vidéo de la procédure de configuration.

4. Installation de la tête d'impression

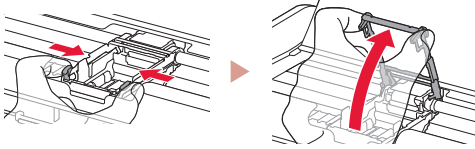
- 1 Ouvrez le capot des têtes d'impression.



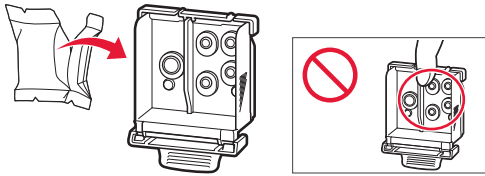
Attention
Évitez tout contact avec le support de tête d'impression tant que celui-ci n'est pas arrêté.

Configuration de l'imprimante

- 2 Appuyez vers l'intérieur sur les deux onglets du levier de verrouillage de tête d'impression pour libérer le verrou, puis soulevez-le fermement jusqu'à ce qu'il s'arrête.



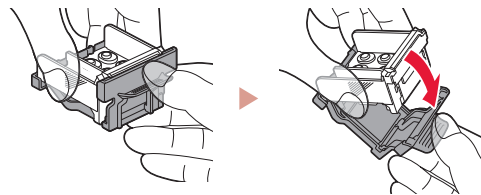
- 3 Sortez la tête d'impression de son paquet.



Important

Il peut y avoir de l'encre transparente ou de couleur claire à l'intérieur du sac contenant la tête d'impression ; ceci n'a aucune incidence sur la qualité de l'impression. Veillez à ne pas vous tacher avec l'encre lorsque vous manipulez ces éléments.

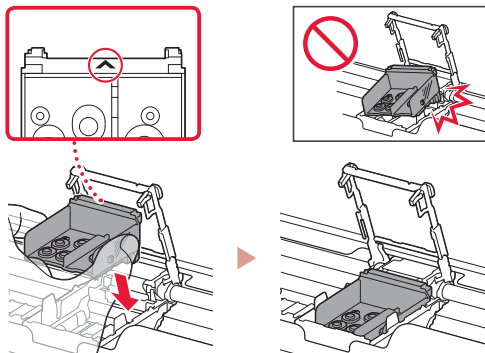
- 4 Retirez la capsule de protection.



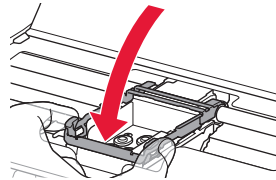
Important

Ne touchez pas les zones présentées dans la figure. Sinon, l'imprimante pourrait ne pas imprimer correctement.

- 5 Insérez la tête d'impression dans le support de tête d'impression de sorte que la marque ▲ soit orientée vers l'intérieur.



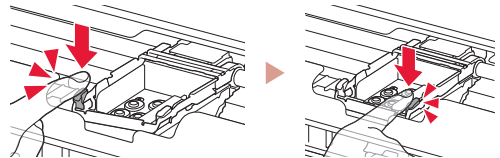
- 6 Tenez les deux onglets du levier de verrouillage de tête d'impression et abaissez celui-ci.



Important

Une fois que vous avez installé la tête d'impression, ne la retirez pas inutilement.

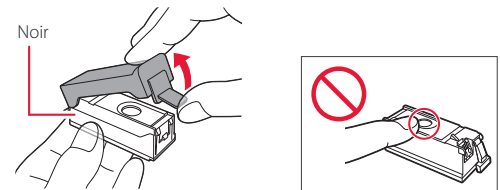
- 7 Pour verrouiller le levier de verrouillage de tête d'impression, appuyez sur l'onglet gauche puis sur l'onglet droit jusqu'à ce qu'ils s'enclenchent.



5. Installation des cartouches d'encre

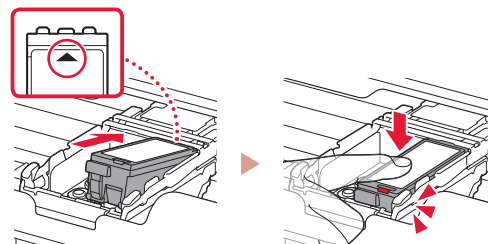


- 1 Retirez le capuchon orange de la cartouche d'encre Noir.

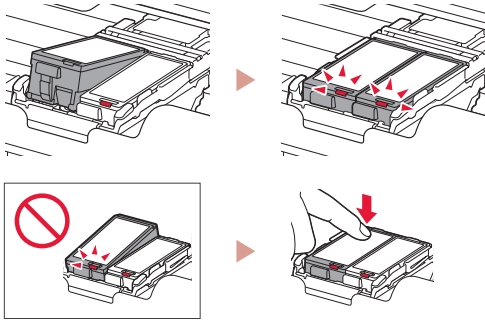


- 2 Installez la cartouche d'encre.

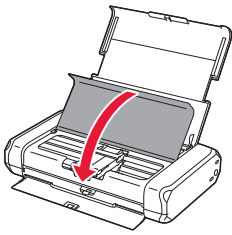
- Insérez la cartouche d'encre dans la partie droite de la tête d'impression de sorte que la marque ▲ soit orientée vers l'intérieur et appuyez dessus jusqu'à ce qu'un clic se produise.
- Vérifiez que le voyant de la cartouche d'encre est allumé. Si ce n'est pas le cas, appuyez sur la partie arrière de la cartouche d'encre.



- 3 Répétez les étapes 1 et 2 et installez également la cartouche d'encre Couleur dans la partie gauche.



- 4 Fermez le capot des têtes d'impression.



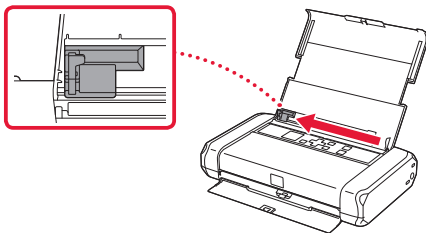
6. Chargement du papier



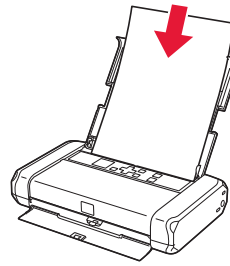
- 1 Appuyez sur le bouton **OK**.



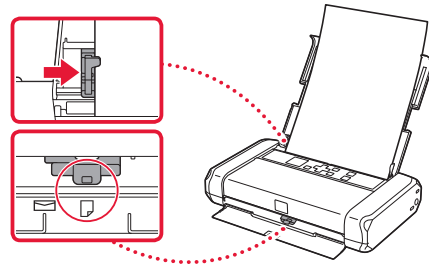
- 2 Faites glisser le guide papier vers la gauche.



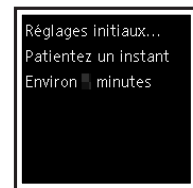
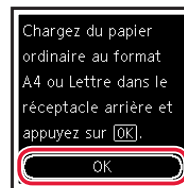
- 3 Chargez du papier ordinaire au format A4 ou Lettre le long du bord droit face à imprimer vers le haut.



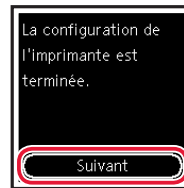
- 4 Alignez le guide papier sur la largeur du papier, puis vérifiez que le levier de sélection d'épaisseur du papier est réglé sur la droite.



- 5 Appuyez sur le bouton **OK**.



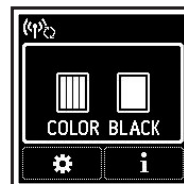
- 6 Appuyez sur le bouton **OK**.



»»» Important

Numérisez le code QR pour obtenir un didacticiel vidéo de la procédure de configuration.

- 7 Assurez-vous que l'écran suivant s'affiche.



Configuration de l'imprimante

Quel périphérique connectez-vous ?



Ordinateur



Ordinateur et
smartphone



Smartphone

7-a

Connexion à un ordinateur

Si vous utilisez plusieurs ordinateurs, effectuez ces étapes sur chaque ordinateur.



- 1 Accès au site Web Canon à partir d'un ordinateur.

<https://ij.start.canon>



- 2 Sélectionnez  **Configuration**.

- 3 Entrez le nom de modèle de votre imprimante et cliquez sur **Accéder**.

- Si vous y êtes invité, sélectionnez votre pays ou votre région.

- 4 Cliquez sur **Démarrer**.

- 5 Cliquez sur **Si vous avez déjà préparé votre imprimante, allez à Connecter**.

»»» Remarque

Les étapes suivantes concernent les utilisateurs Windows.

- 6 Cliquez sur **Télécharger**.

- 7 Exécutez le fichier téléchargé.

- 8 Cliquez sur **Commencer la configuration**.



- 9 Suivez les instructions à l'écran.

- Ces opérations peuvent prendre du temps.
- Pour vous connecter aussi à un smartphone, voir « 7-b. Connexion à un smartphone » à la page 5.



Utilisation du CD-ROM d'installation pour Windows

Cliquez deux fois sur **EasySetup.exe** à partir du CD-ROM, puis continuez à partir de l'étape 3. Si vous ne disposez pas d'une connexion Internet, ouvrez le dossier **win** à partir du CD-ROM et cliquez deux fois sur **SETUP.exe**. Cette procédure permet d'installer le pilote d'imprimante.

7-b

Connexion à un smartphone

Si vous utilisez plusieurs smartphones, effectuez ces étapes sur chaque smartphone.



Préparez les éléments suivants avant de démarrer.

- 1 Activez le paramètre Wi-Fi sur votre smartphone.
 - 2 Connectez votre smartphone au routeur sans fil (si vous disposez d'un routeur sans fil).
- Pour plus d'informations, consultez la documentation de votre smartphone et du routeur sans fil.

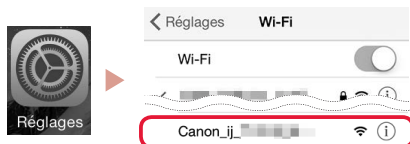
1 Installez l'application « Canon PRINT Inkjet/SELPHY » sur votre smartphone.

- Scannez le code QR qui apparaît à droite pour accéder au site Web Canon, puis téléchargez l'application.



2 Ouvrez les paramètres Wi-Fi de votre smartphone. Touchez le nom du réseau (SSID) qui commence par « Canon_ij_ ». Si « Canon_ij_ » n'apparaît pas, passez à l'étape 3.

(Exemple d'écran iOS)



3 Ouvrez l'application installée.



4 Suivez les instructions à l'écran fournies par l'application pour ajouter votre imprimante.

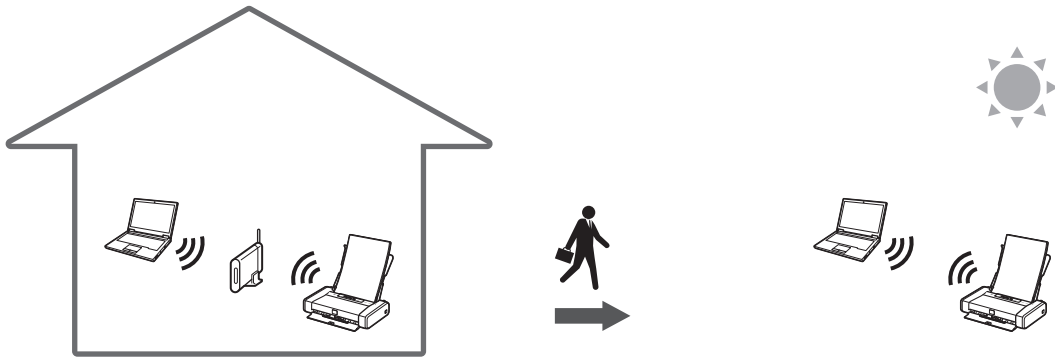
Une fois que vous avez ajouté votre imprimante, vous pouvez imprimer depuis votre smartphone.

Utilisation de votre imprimante sans routeur sans fil



Reportez-vous à **Impression lorsque vous n'êtes pas à votre domicile** dans le **Manuel en ligne**.

Pour utiliser l'imprimante dans un lieu où vous n'avez pas d'accès au Wi-Fi, vous devez modifier les paramètres sur votre ordinateur ou votre smartphone.



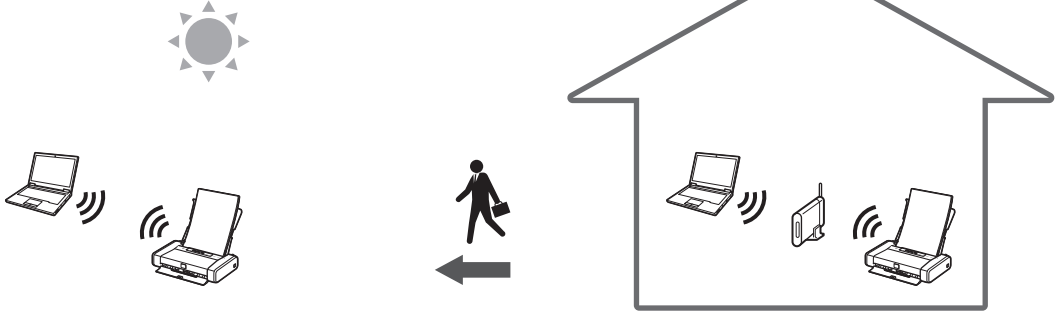
Normalement, vous utiliserez un routeur sans fil pour connecter votre imprimante à votre ordinateur ou à votre smartphone.

Si aucun routeur sans fil n'est disponible, vous pouvez connecter votre imprimante directement à votre ordinateur ou à votre smartphone (**Connexion directe sans fil**).

استخدام الطابعة من دون موجه لاسلكي



راجع القسم الطابعة أثناء وجودي خارج المنزل الوارد في الدليل على الإنترنت.
من أجل استخدام الطابعة في منطقة لا يمكنك فيها الوصول إلى شبكة Wi-Fi، يجب عليك تغيير الإعدادات على جهاز الكمبيوتر أو الهاتف الذكي.



في حالة عدم توفر موجه لاسلكي، يمكنك توصيل الطابعة مباشرةً
بالكمبيوتر أو الهاتف الذكي (Wireless Direct).

ستستخدم عادةً موجهًا لاسلكيًا لتوصيل طابعتك بالكمبيوتر أو
الهاتف الذكي.

7-b

الاتصال بهاتف ذكي

إذا كنت تستخدم هواتف ذكية متعددة، فقم بإجراء هذه الخطوات على كل هاتف ذكي.



قم بتجهيز ما يلي قبل البدء.

- 1 قم بتمكين الإعداد Wi-Fi على هاتفك الذكي.
- 2 قم بتوصيل الهاتف الذكي بالوجه اللاسلكي (إذا كان لديك موجه لاسلكي).
راجع دليلي الهاتف الذكي والموجه اللاسلكي لمزيد من التفاصيل.

3 افتح التطبيق المثبت.



4 اتبع الإرشادات الواردة على الشاشة في التطبيق لإضافة الطابعة.

1 قم بتنصيب التطبيق "Canon PRINT Inkjet/" على هاتفك الذكي.

- امسح رمز الاستجابة السريعة الموجود على اليسار للوصول إلى موقع الويب لشركة Canon، ثم قم بتنزيل التطبيق.

2 افتح إعدادات Wi-Fi على هاتفك الذكي. انقر فوق اسم الشبكة (SSID) الذي يبدأ بكلمة "Canon_ij_". في حالة عدم ظهور "Canon_ij_"، تابع إلى الخطوة 3.

(مثال لشاشة تعمل بنظام iOS)



بمجرد إضافة الطابعة الخاصة بك، يمكنك الطباعة من هاتفك الذكي.

ما الجهاز الذي تقوم بتوصيله؟

الهاتف الذكي



الكمبيوتر والهاتف الذكي



الكمبيوتر

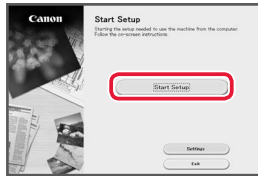


الاتصال بجهاز كمبيوتر

7-a

إذا كنت تستخدم أجهزة كمبيوتر متعددة، فقم بإجراء هذه الخطوات على كل جهاز كمبيوتر.

- 6 انقر فوق **Download**.
- 7 قم بتنزيل ملف التنزيل.
- 8 انقر فوق بدء الإعداد (**Start Setup**).



- 9 اتبع الإرشادات الواردة على الشاشة.
 - قد تستغرق هذه العمليات بعض الوقت.
 - للاتصال بهاتف ذكي أيضًا، راجع "7-b". الاتصال بهاتف ذكي " في صفحة 5.

- 1 قم بالوصول إلى موقع الويب لشركة Canon من جهاز كمبيوتر.

<https://ij.start.canon>



- 2 حدد الإعداد.

- 3 قم بإدخال اسم طراز الطابعة الخاصة بك، ثم انقر فوق **انتقال**.
 - حدد بلدك أو منطقتك، إذا طُلب منك ذلك.

- 4 انقر فوق **بدء**.

- 5 انقر فوق **إذا كنت قد قمت بتجهيز الطابعة بالفعل، فانتقل إلى توصيل**.

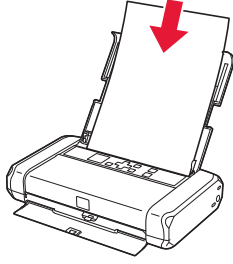


الخطوات التالية مخصصة لمستخدمي نظام Windows.

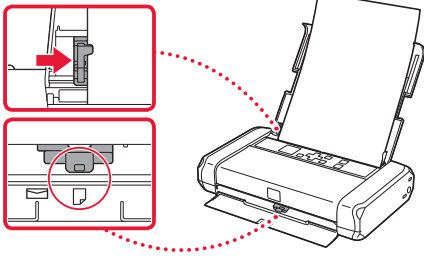
استخدام القرص المضغوط الخاص بالإعداد لنظام Windows

انقر نقرًا مزدوجًا فوق **EasySetup.exe** في القرص المضغوط، ثم تابع من الخطوة 3. إذا لم يكن لديك اتصال بالإنترنت، فافتح المجلد **win** في القرص المضغوط، ثم انقر نقرًا مزدوجًا فوق **SETUP.exe**. وسيؤدي ذلك إلى تثبيت برنامج تشغيل الطابعة.

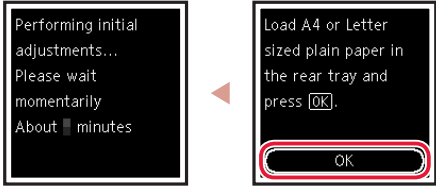
3 قم بتحميل ورق عادي بحجم Letter أو A4 مقابل الحافة اليمنى مع توجيهه جانب الطباعة لأعلى.



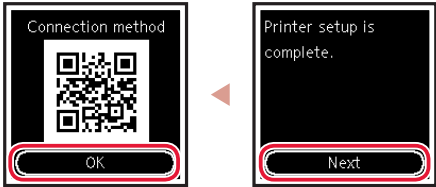
4 قم بمحاذاة موجه الورق مع الجزء الجانبي من الورق، ثم تأكد من أن موضع ذراع سُمك الورق في الجانب الأيمن.



5 اضغط على الزر موافق (OK).



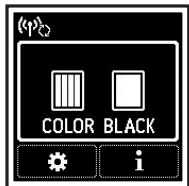
6 اضغط على الزر موافق (OK).



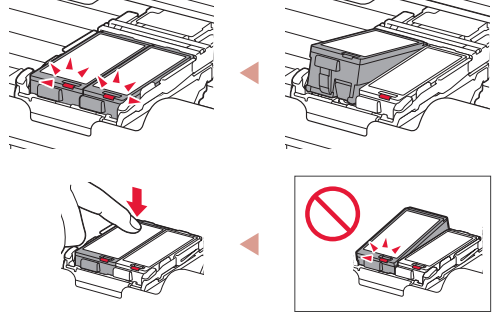
هام

امسح رمز الاستجابة السريعة لمشاهدة مقطع فيديو تعليمي لإجراء الإعداد.

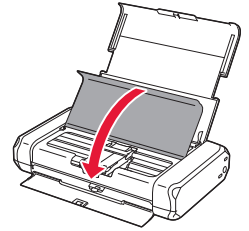
7 تحقق من ظهور الشاشة التالية.



3 كرر الخطوات من 1 إلى 2 وقم بتركيب خزان حبر الألوان أيضاً، على الجانب الأيسر.

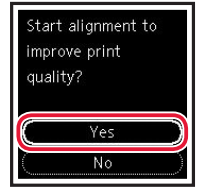


4 أغلق غطاء رأس الطباعة.

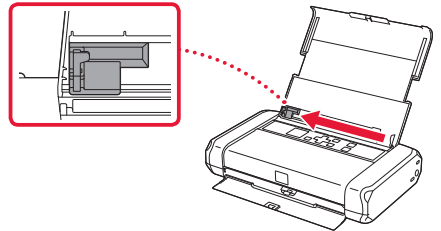


6. تحميل الورق

1 اضغط على الزر موافق (OK).

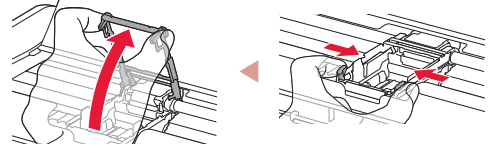


2 قم بتحريك موجه الورق إلى اليسار.

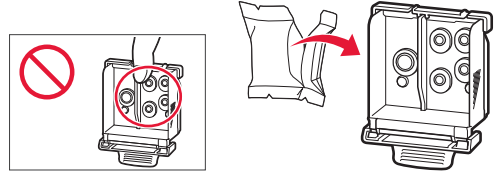


إعداد الطابعة

2 اضغط للداخل على لساني ذراع إغلاق رأس الطابعة لتحرير القفل، ثم ارفعه بإحكام حتى يتوقف.



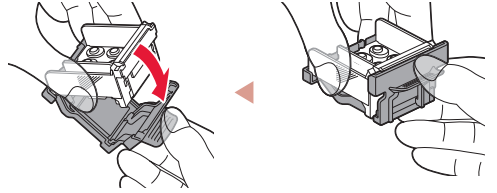
3 قم بإزالة رأس الطابعة من العبوة.



هام

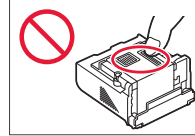
قد يكون هناك بعض الحبر الشفاف أو حبر باللون الفاتح في الجزء الداخلي من الكيس الذي يأتي فيه رأس الطابعة، ولكن هذا لا يؤثر على جودة الطابعة. تعامل مع هذه العناصر بحرص حتى لا يتسبب الحبر في تلطيخ يديك أو ثيابك.

4 قم بإزالة الغطاء الواقي.

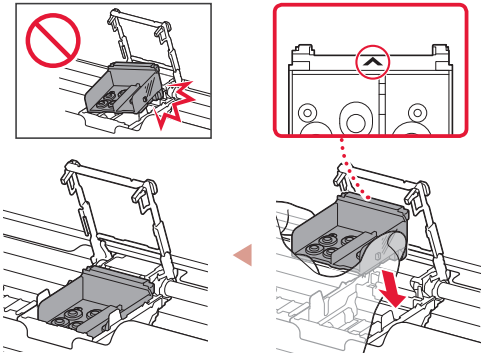


هام

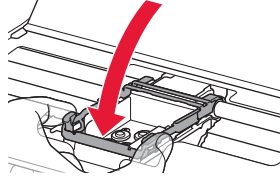
لا تلمس المناطق الموضحة في هذا الشكل. وإلا، فقد لا تقوم الطابعة بالطباعة بشكل صحيح.



5 قم بوضع رأس الطابعة داخل حامل رأس الطابعة حتى تكون العلامة ▲ موجهة للداخل.



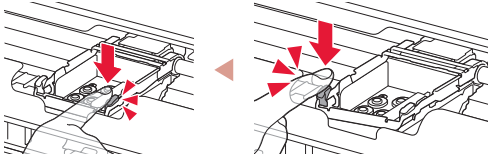
6 اضغط على لساني ذراع إغلاق رأس الطابعة، ثم ادفعه لأسفل.



هام

بمجرد تركيب رأس الطابعة، لا تقم بإزالته دون داع.

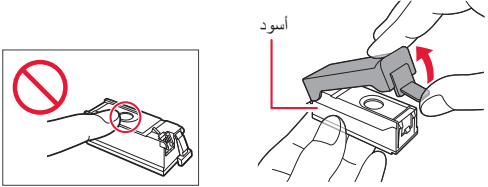
7 لإغلاق ذراع إغلاق رأس الطابعة، ادفع اللسان الأيسر ثم الأيمن حتى يستقر كل منهما في مكانه.



5. تركيب خزانات الحبر

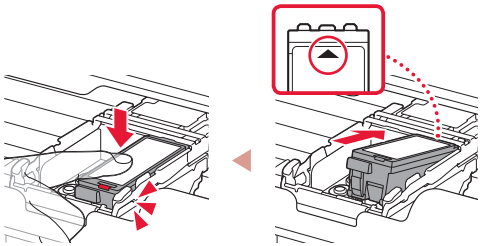


1 قم بإزالة الغطاء البرتقالي من خزان الحبر الأسود.



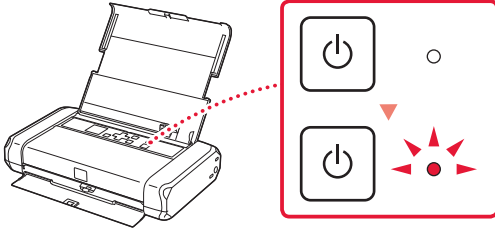
2 قم بتركيب خزان الحبر.

- قم بتركيب خزان الحبر في الجهة اليمنى من رأس الطابعة حتى تكون العلامة ▲ موجهة للداخل، ثم اضغط لأسفل حتى يستقر في مكانه مصدرًا صوت نقرة.
- تأكد من أن المصباح الموجود على خزان الحبر مضيء. إذا كان المصباح غير مضيء، اضغط لأسفل على الجزء الخلفي من خزان الحبر.

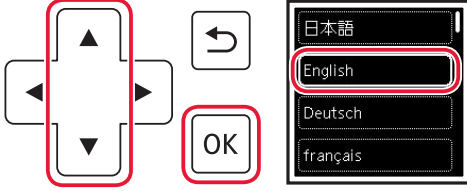


إعداد الطابعة

2 اضغط مع الاستمرار على الزر تشغيل (ON) حتى يضيء المصباح تشغيل (ON).



3 استخدم الأزرار ▲ و ▼ و موافق (OK) لتحديد لغة.



4 اضغط على الزر موافق (OK).

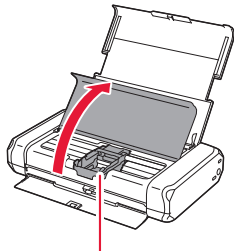


هام

امسح رمز الاستجابة السريعة لمشاهدة مقطع فيديو تعليمي لإجراء الإعداد.

4. تركيب رأس الطابعة

1 افتح غطاء رأس الطابعة.



تنبيه

لا تلمس حامل رأس الطابعة حتى يتوقف عن الحركة.

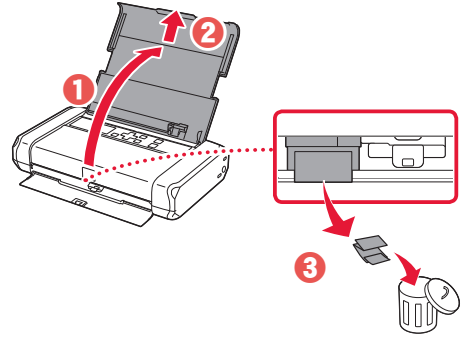
1. محتويات العبوة

- خزانة الحبر
- رأس الطابعة
- محول التيار الكهربائي المتردد
- القرص المضغوط الخاص بالإعداد لنظام Windows
- معلومات الأمان والمعلومات الهامة
- دليل البدء (هذا الدليل)
- كبل USB
- أسود
- ألوان
- سلك الطاقة

2. إزالة مواد التغليف

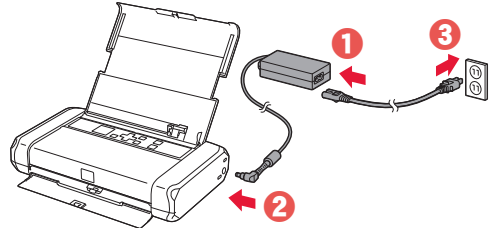
1 قم بإزالة أي مواد تغليف و الشريط اللاصق البرتقالي وتخلص منهما.

2 افتح غطاء الدرج الخلفي وقم بتمديده، ثم قم بإزالة المادة الواقية والتخلص منها.
● يتم فتح غطاء فتحة إخراج الورق تلقائيًا.



3. تشغيل الطابعة

1 قم بتوصيل سلك الطاقة.



هام

في هذا الوقت، لا تقم بتوصيل أي كبل آخر.



Доступ к документу Онлайн-руководство

Доступ до документа Онлайновий посібник

Access Online Manual

Accès au Manuel en ligne

الوصول إلى الدليل على الإنترنت

Из вашего браузера

З вашого браузера

From your browser

À partir de votre navigateur

من المتصفح الخاص بك



<https://ij.start.canon>

